

【大阪～志布志航路】新造船船名決定！！

株式会社フェリーさんふらわあ（代表取締役社長：井垣篤司）は、2018年に大阪～志布志航路に投入予定の新造船の船名を、現在の「さんふらわあ さつま」「さんふらわあ きりしま」の名前を継承し、

さんふらわあ さつま（2018年3月竣工の第一船）
さんふらわあ きりしま（2018年6月竣工の第二船）

に決定致しました。

1. 命名の理由・コンセプト

新造船は個室を大幅に増やし、ご家族、グループ、また愛犬と一緒にのご旅行など、幅広い客室タイプをご用意、全室にシャワー・洗面スペース、トイレを完備し、エントランスや船上レストラン等のパブリックスペースも大幅に拡充します。

命名にあたっては、お一人様でのご旅行は勿論、ご家族連れが雄大な太平洋を航海し、雄大な南九州にご旅行される風景をイメージしました。

新造船が就航する2018年はまさに明治維新150年を迎え、また、NHK大河ドラマも「西郷どん」に決定しています。

明治維新に大きく貢献した薩摩藩。薩摩藩島津家の始祖である島津忠久公は大阪住吉大社にて出生されたと伝えられています。

九州と京を海路で何度も行き来し維新に貢献したあの坂本龍馬も、その妻おりょうと日本最初の新婚旅行にて海路霧島温泉を訪れています。

また、大阪～志布志航路では、年間8万台のトラックを輸送しており、南九州各県の経済、特に農業、畜産業にとって欠くことのできない、海的高速道路ともなっています。

- * 南九州経済を支える海的高速道路。
- * 単なる交通手段ではなく、船旅を楽しむカジュアルクルーズで訪れる南九州。
- * 明治維新150年の年に誕生する新造船。
- * 島津氏出生の地大阪住吉大社と薩摩を結ぶ フェリーさんふらわあ。
- * 維新の中心地京都と坂本龍馬が新婚旅行で訪れた霧島とを結ぶ フェリーさんふらわあ。



新造船名は、南九州を代表し地域の皆様が誇りに思われる「薩摩」と「霧島」が最も相応しいと考え、現行船名を継承する形で、

さんふらわあ さつま
さんふらわあ きりしま

としました。

新造船竣工が益々の地域活性、発展に繋がりますよう、株式会社フェリーさんふらわあは皆様に愛されるフェリー会社を目指します。

【ちょっとラグジュアリーで「あったかハート♥のおもてなし」につつまれた南九州への、南九州からのカジュアルクルーズ】

どうぞお楽しみに！

2. 新造船の概要

新造船の外観



真っ白な船体に、燦然と輝くひまわりマークはフェリーさんふらわあの象徴です。太平洋の波に抱かれて、関西と九州を結び、日夜、人（ひと）と物（もの）を安全に運びます。



概要

船舶の種類	カーフェリー
竣工時期	2018年3月・6月
造船所	ジャパンマリンユナイテッド株式会社 磯子工場
就航航路	大阪⇄志布志航路

要目

全長	192.00メートル
幅	27.00メートル
総トン数	13,500トン
主機関種類	ディーゼル機関
喫水	6.8メートル
主機関	8,830kw×2基
航海速度	23ノット
旅客定員	709名
積載車両数	大型トラック 121台* *1台あたりの車長13mで換算 乗用車（5m未満） 140台

船に泊まろう。

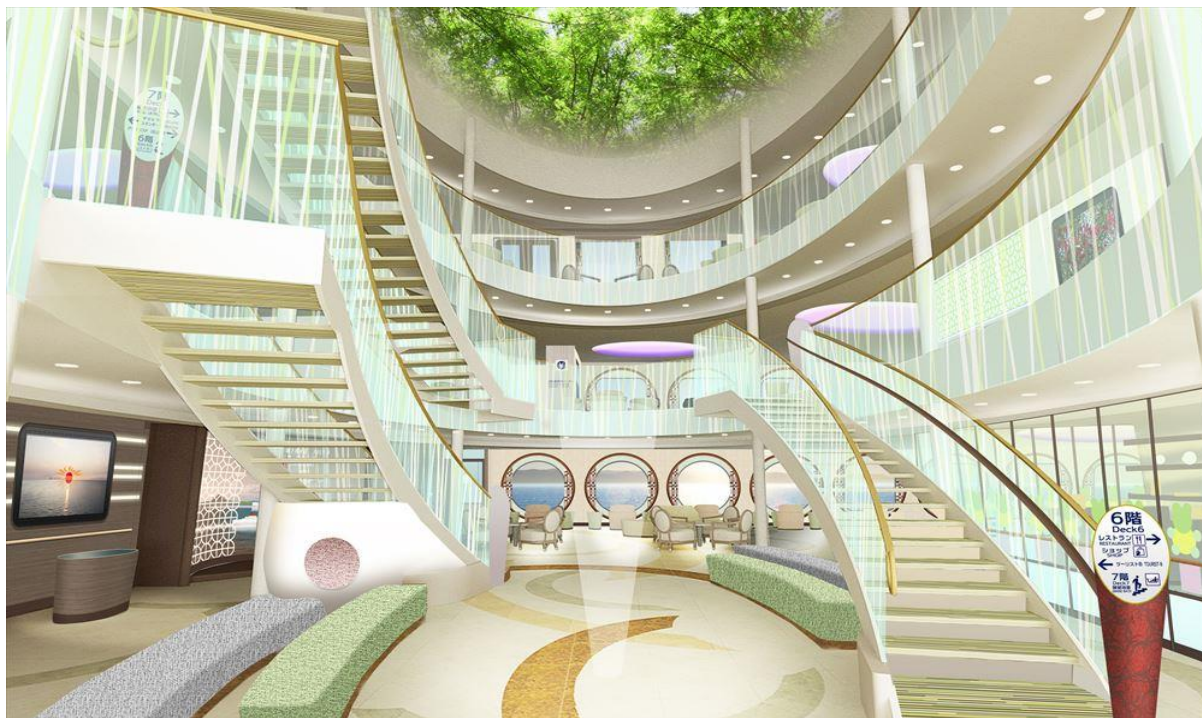


フェリーさんふらわあ
www.ferry-sunflower.co.jp

3. 新造船イメージ

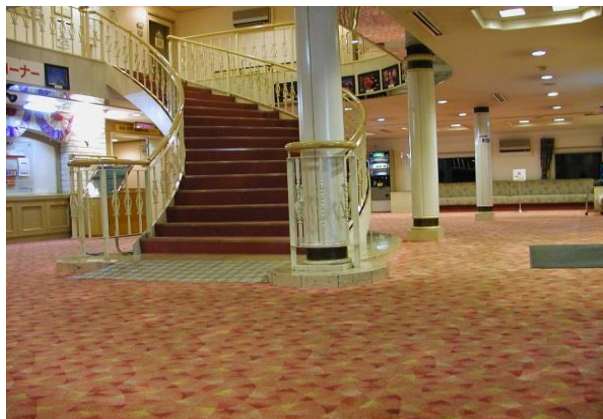


パブリックスペース



3フロア吹き抜けの開放感あふれるエントランスをはじめ、パブリックスペースの面積を現行船の2.5倍に。全てのお客様にゆったりとした船旅をご提供。丸窓を通して眺めるオーシャンビューでクルーズ気分。

▼現行船のエントランス



▼新造船のエントランス（イメージ）



レストラン・展望大浴場

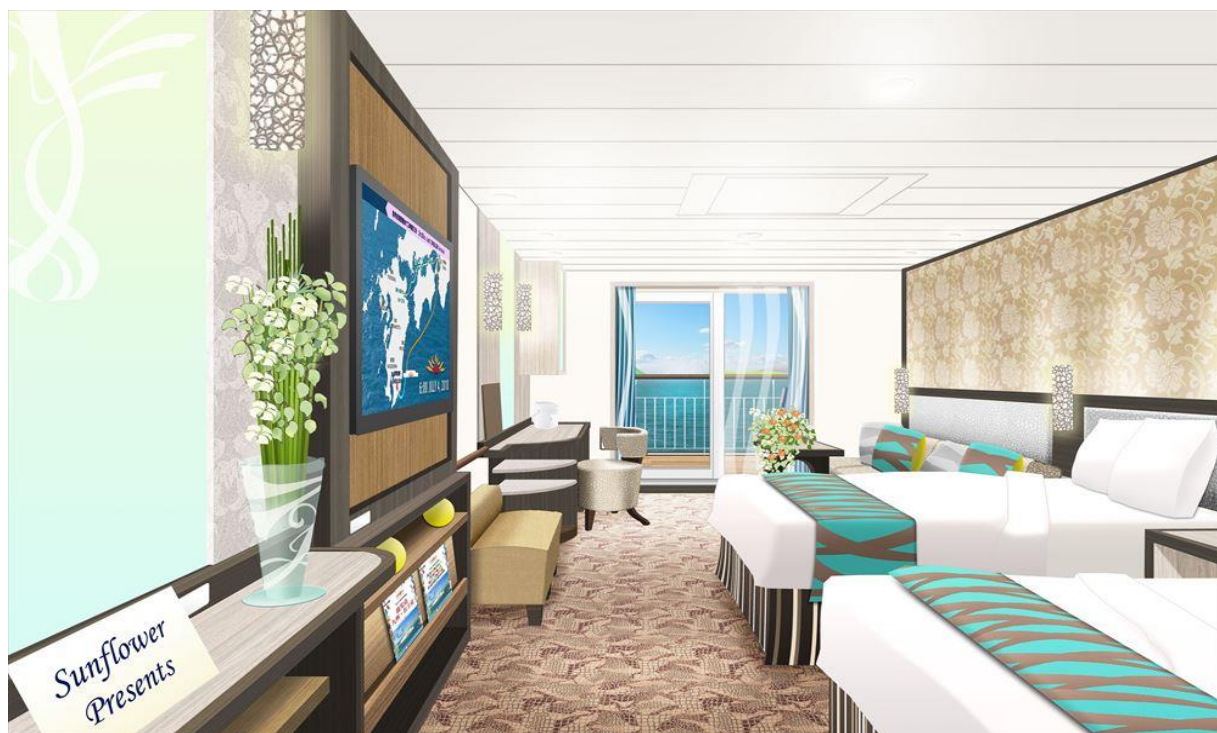


レストランは現行船比2割増の206席、スペースも1.5倍となり、好評の「さんふらわあ船上バイキング」をゆったりとお楽しみいただけます。



浴室面積も1.7倍に拡張。加えて、24時間ご利用いただけるシャワールームも設置。

客室 [スイート]



スイート 洋室 2～3名様定員 (22.90㎡+バルコニー8.6㎡) ×10室
専用バルコニー・バスタブ・トイレ・洗面台 設備・・・テレビ・冷蔵庫・電気ポット



最上級の贅沢な船旅を、バルコニーからの景色とともに。



▲専用バルコニーから、太平洋の眺望をお楽しみいただけます。

▼バリアフリーのスイートもございます。

スイート (バリアフリー) 洋室 2～4名様
定員 (30.00㎡) ×2室
シャワー・トイレ・洗面台 設備・・・テレビ・冷蔵庫・電気ポット

客室 [デラックス]



デラックス 洋室 2～5名様定員 (14.10㎡) ×38室
シャワー・トイレ・洗面台 設備…テレビ・冷蔵庫・電気ポット

デラックス 和室 2～5名様定員 (19.50㎡) ×2室
シャワー・トイレ・洗面台 設備…テレビ・冷蔵庫・電気ポット



デラックス ウィズペット 洋室 2～4名様定員×10室 (17.10㎡)
シャワー・トイレ・洗面台 設備…テレビ・冷蔵庫・電気ポット・空気清浄機

客室 [スーペリア]



スーペリア 洋室 1~2名様定員 (8.26㎡) ×32室
シャワー・トイレ・洗面台 設備…テレビ・電気ポット・冷蔵庫

客室 [プライベートキャビン]



プライベートキャビン 洋室
7名様定員 (32.36㎡) ×1室 9名様定員 (39.60㎡) ×1室
設備・・・テレビ

客室 [プライベートベッド]



プライベートベッド 16名様定員 (31.43㎡) ×11室
設備…テレビ

※ファミリー用タイプもございます。

客室 [ツーリスト]



ツーリスト 14～18名様定員（28.50㎡～37.88㎡）×4部屋
ツーリスト（バリアフリー） 14名様定員（31.06㎡）×2部屋
設備・・・仕切りカーテン・コンセント（各席）

トラック乗務員様用 [スタンダード・展望浴室]



トラック乗務員様には全室、部屋ごとに温度調整が可能でTV・洗面スペース完備の個室をご用意。海に見える専用浴場はジェット風呂もあり、クルーズ気分でくつろいでいただけます。

本件に関するお問い合わせは以下までお願いいたします。
株式会社フェリーさんふらわあ 営業企画室 室長 久世達広
TEL:078-857-5470 FAX:078-857-9535 E-mail:tatsuhiko.kuze@ferry-sunflower.co.jp