

# ひがしなだ スイーツめぐり

★★★  
HIGASHINADA SWEETS TOUR

スイーツの街を  
大航海

2017

# 10/14(土) ▶ 11/23(木祝)

期間内の土日祝および10月27日(金) 全15日間

専用バスで  
巡ろう

[1日13便・1周約40分]

終日  
フリー  
バス

大人 **250**円

子ども・高齢者  
(12歳以下・70歳以上) **150**円  
※3歳未満は無料。



期間限定  
特典  
**1**

期間限定スイーツ  
を楽しもう!

期間限定  
特典  
**2**

バスチケットで  
特典をうけよう!

期間限定  
特典  
**3**

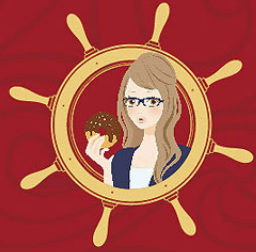
スタンプラリーで  
商品を当てよう!



神戸市イベント案内・申込センター  
TEL.078-333-3372 (年中無休 8:00~21:00)

ひがしなだスイーツめぐり

検索



スイーツめぐり期間中、  
2つのテーマの  
限定スイーツが登場。

# 期間限定スイーツを楽しもう!

## 「神戸開港150年」スイーツ

開港150年にちなんで、神戸港ゆかりの食材(チョコレート、コーヒー、バナナ、オリーブ、ラムネなど)を使ったスイーツや、港、海、船、150などを連想させるスイーツ

## 「酒蔵のまち 花のまち」

言わずと知れた灘の酒、東灘を彩る花、梅林・バラの公園(岡本・六甲アイランド)・アーモンド並木にちなんで。灘の酒、梅、バラ、アーモンドのいずれかを使ったスイーツ



スイーツの街大航海  
で疲れたら  
限定カフェに寄港して  
ちょっと一休み!

# バスチケットで特典を受けよう

期間中お店でのチケット提示で、割引や粗品進呈などのお得な特典がうけられます。

## バスチケット 販売場所

- 参加スイーツ店
- スイーツバス車内
- 東灘区役所 4F ☎078-841-4131



- 神戸市総合  
インフォメーションセンター  
(JR三ノ宮駅東口南側)  
☎078-322-0220

## 限定カフェ スイーツ持込みOK

### バスチケット提示で紅茶1杯プレゼント

#### 御影

御影クラッセ4F  
ユースプラザKOBЕ EAST  
期間中:土  
(12:00~17:00)  
各日限定100杯

#### 岡本

みなと銀行本山支店前  
特設会場(雨天中止)  
期間中:土・日・祝  
(11:00~16:00)  
各日限定200杯



バスチケットを持って、  
店舗でバス特典を利用するか、  
限定スイーツを食べると、  
豪華賞品の当たる  
スタンプラリーに参加できます。

※写真は昨年度の賞品の一例です。

# スタンプラリーで賞品を当てよう!



フェリーさんふらわあ

A  
ペア3組

## マイカープラン ペア往復券

(対象航路) 神戸・大分航路  
(お部屋) スタンダード4名様部屋  
(お車) 乗船可(人数) 2名様まで



ホテルプラザ神戸

B  
ペア3組

## 鉄板焼 潮路 ペアディナー券

(コース) 潮さいコース  
(内容) 前菜・帆立貝・黒毛和牛フィレ  
またはサーロイン・焼野菜・サラダ・  
ご飯・味噌汁・香の物・デザート

ほかにも、C賞 から M賞 までチャンスがいっぱい!



他にも、  
賞品がいっぱい!!  
スタンプをどしどし  
ためて応募しちゃうの  
詳しくは  
スイーツめぐりの  
パンフレットで。

**参加店一覧:** 多くのスイーツ店が集積する神戸東灘。この地域で競い合い、磨かれた珠玉のスイーツを提供する43の店舗を、専用バスで巡ります。

**【御影】** ケーニヒス クローネ 本店 / みかげ山手ロール / セセッション / 常盤堂 / シェ・レカミエ 御影店(クラッセ内) / かんみこより 御影クラッセ店 / 白鶴御影ミュージズ / Zucca FINE VEGETABLE&DELI **【住吉】** カッサレード / 米粉クッキー店 J・プリエ / ミツ巴菓舗 / デザートスタジオ コンフィ / アートカフェ(Art Cafe) **【岡本】** 神戸シフォン / ラトリエ・ドゥ・マッサ / プルーバルク / 娑羅樹(サラジュ) / レオニダス&ガトーエモア 神戸岡本店 / La Casa(ラ・カーサ) / チョコレートハウス モノワール 岡本本店 / L'accent(ラクソン) / シエル クレール 岡本店 / ショコラリパブリック 岡本店 / ひつじ茶房 / tea room mahisa (マヒシャ) 岡本店 / 日本茶カフェ 一日(ひとひ) / ティールーム マナーハウス モトヤマ / Café haru sakura okamoto(カフェ サクラ オカモト) / caffetteria gatto nero (カフェテリア ガット ネロ) / シンフォニーナガノ 岡本店 / カフェ・ド・ユニーク / BRANMA(ブランマ) / ベジカフェ greenfield(グリーンフィールド) / 茶菓 きた乃 ※9月オープン予定 **【田中・魚崎】** シエル クレール 阪神魚崎駅店 / ケーキズギャラリー イロドリ / ナダシンの餅 甲南店 / シンフォニーナガノ 本店 / シンフォニーナガノ 摂津本店 / 丌フルーツ餅 松竹堂 **【六アイ】** ホテルプラザ神戸「カフェ マメール」 / 神戸ベイシエラトン ホテル&タワーズ FOOD SELECT SHOP シェラトンマルシェ / レスポワール小磯記念美術館 **【持込みカフェ】** クラフトデコ神戸&カフェ / SWEETS BASE リトル神戸

## 【主催】ひがしなだスイーツめぐり実行委員会

〔後援〕 学校法人甲南学園 / 神戸商工会議所 / 神戸市婦人団体協議会 / NPO法人神戸スイーツ学会 / 西日本旅客鉄道(株) / 阪急電鉄(株) / 阪神電気鉄道(株) / 山陽電気鉄道(株) / (一財)神戸国際観光コンベンション協会 / ユースプラザKOBЕ EAST / 生活協同組合 コープこうべ 第3地区活動本部 / 東灘区役所

〔協賛〕 岡本商店街振興組合 / みかげスイーツロードと公園のあかり実行委員会 / みなと観光バス(株) / 神戸紅茶(株) / モロゾフ(株) / トーラク(株) / (株)増田製粉所 / 灘五郷酒造組合 / 誠味屋本店 / (株)クレハ / 東灘区内参加スイーツ店 / INAC神戸レオネッサ / (株)フェリーさんふらわあ / (株)ブランニングオフィス・トライ / 甲南女子大学 (順不同)

