

2021年 9/30(木) ▶ 2022年 3/30(水)  
ご出発分まで

さんふらわあで航く



STC大阪20210930~20220330

大分港 別府観光港 鹿児島中央駅・志布志港 発着

※設定除外日がございます。詳しくは裏表紙をご覧ください

## 船中2泊・ホテル1泊 計4日～7日間の旅

※復路乗船日は出発日より7日目まで延長が可能です。  
※宿泊施設より最低1泊ご選択してください。宿泊日は  
旅行期間内であればご自由にお選びいただけます。

# ユニバーサルシティ ホテル宿泊プラン

### 旅行代金算出方法

基本旅行代金

+

オプション

=

合計旅行金額

#### 基本旅行代金

(出発日カレンダー)に  
含まれているもの

- ①往復フェリー乗船代金 船室:ツーリスト
- ②到着港からパークまでの往路(片道)送迎
- ③ホテル1泊 朝食付

お好みに合わせて  
追加できます!!

オプション1 船室ランクアップ

オプション2 復路送迎

オプション3 追加宿泊(延泊)

宿泊プランご利用の前に

#### 宿泊プランは、出発日が基準です。

ホテル別の **出発日カレンダー** にて基本旅行代金をご確認ください。  
ホテル宿泊日は出発日の翌日です。

- 区分の「おとな」は中学生以上、「子ども」は小学生です。
- 4歳～6歳の幼児について...フェリー船室が添い寝の場合、  
**送迎代1,000円が必要**です。
- 3歳以下の幼児について...フェリー船室が添い寝の場合、  
**大人1名につき幼児1名無料**。

※おとな1名、幼児2名の場合、1名はこども代金となります。  
※船室により取扱いが異なりますので、詳しくはお問合ください。

ホテル宿泊プランの  
旅行日程表は裏表紙  
(P8)をご覧ください

早期割引・連泊割引

早割  
60

ご宿泊日の**60日前**までの  
お申込みが対象

早割  
45

ご宿泊日の**45日前**までの  
お申込みが対象

早割  
30

ご宿泊日の**30日前**までの  
お申込みが対象

連泊割

**2泊目から割引**します  
ホテル別・オプション3の「追加宿泊カレ  
ンダー」の金額からさらに割引します

※記載された期日までにお申込み(契約成立)されたものが対象です。  
※お申込み後、人数・プラン・客室タイプの変更があった場合は割引適用外となります。  
※割引は**1つのみ適用**されます。(早期割引と連泊割引の併用不可、設定除外日あり)  
※ホテルにより割引額が異なります。各ホテルのページにてご確認ください。

オ  
トク  
です  
!が



### オプション1

### 船室ランクアップ追加代金

1名様・片道あたり

全室禁煙

#### 大分港発着

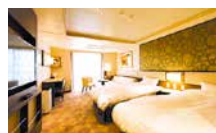
船室	おとな	子ども
ツーリスト(相部屋)	0円 (基本船室)	0円 (基本船室)
プライベートベッド(相部屋)	3,200円	1,600円
スタンダード(1名様定員・個室)	5,600円	—
スタンダード(2名様定員・個室)	5,300円	2,650円
スタンダード(4名様定員・個室)※1	7,000円	3,500円
デラックス(2名様利用)	12,000円	6,000円
デラックス (3名様利用) ※2	おとな 3 人 子ども 1 人	9,000円
	2 1	12,000円
	1 2	7,000円
デラックス (4名様利用) ※2	おとな 4 人 子ども 1 人	8,000円
	3 1	9,000円
	2 2	12,000円
	1 3	7,000円

※1.スタンダード(4名様定員・個室)は2名様よりご利用いただけます。  
※2.デラックスの3名様目はソファベッド、4名様目はブルマンベッドとなります。

#### 別府観光港発着

船室	おとな	子ども
ツーリスト(相部屋)	0円 (基本船室)	0円 (基本船室)
ツーリストベッド(相部屋)	3,000円	1,500円
ツーリストベッド(4名様定員・個室)※	4,800円	2,400円
スタンダード(2名様定員・個室)	6,000円	3,000円
ファースト(4名様定員・個室)※	6,800円	3,400円
デラックス(2名様定員・個室)	12,000円	6,000円

※ツーリストベッド(4名様定員・個室)、ファースト(4名様定員・個室)は  
2名様よりご利用いただけます。



#### 鹿児島中央駅・志布志港発着

船室	おとな	子ども
ツーリスト(相部屋)	2,000円	1,000円
プライベートベッド(相部屋)	3,200円	1,600円
スーペリア(1名様利用)	9,200円	—
スーペリア(2名様利用)※1	7,000円	5,000円
デラックス(2名様利用)	12,800円	6,400円
デラックス (3名様利用) ※2	おとな 3 人 子ども 1 人	11,600円
	2 1	12,000円
	1 2	8,000円
デラックス (4名様利用) ※2	おとな 4 人 子ども 1 人	11,600円
	3 1	12,000円
	2 2	8,000円
スイート(2名様利用)	15,400円	7,700円
スイート (3名様利用) ※3	おとな 3 人 子ども 1 人	14,500円
	2 1	8,500円
	1 2	9,500円

※1.スーペリアの2名様目、デラックスの4名様目はチェアベッドとなります。  
※2.デラックスの3名様目はソファベッド、4名様目はチェアベッドとなります。  
※3.スイートの3名様目はソファベッドとなります。

### オプション2

### 復路送迎

※運行時間・発着時間は変更する場合があります。



三密対策  
実施中!!

大分港  
発着

◆神戸六甲アイランド着

追加代金 おとな・子ども 1,500円  
4～6歳(幼児) 1,000円

別府  
観光港  
発着

◆さんふらわあターミナル(大阪)着

追加代金 おとな・子ども 1,500円  
4～6歳(幼児) 1,000円

鹿児島中央駅・  
志布志港  
発着

◆さんふらわあターミナル(大阪)着

追加代金 おとな・子ども 1,500円  
4～6歳(幼児) 1,000円

※運行車両について...乗車人数にあわせてシャトルバスまたは、ジャンボタクシー・ハイヤーカーにて運行いたします。 ※発着時間は裏表紙(P8)の「送迎シャトルバス時刻表」をご覧ください。



さんふらわあトラベル株式会社

インターネットからのお申込みで割引あり!! 詳しくはこちらから▶

ご出発の5日前まで  
のお申込みとなります

以降は、電話にてお問合ください。船室など満席の  
場合もございますので、お早めにお申込みください。



## ホテル近鉄ユニバーサル・シティ

IN 15:00 OUT 11:00 食事条件 1泊朝食付 交通 JRユニバーサルシティ駅より徒歩約2分

## シャトルバスはホテル前に到着。荷物のお預けもラクラク！

パークまで徒歩約1分の近さで、アクセス抜群！また、「ユニバーサル・シティウォーク大阪」の中にエントランスがあり、コンビニやショップなどもすぐ近くですので、小さなお子様連れのお客さまには、たいへん便利なロケーションです。

禁煙ルーム



ホテル全貌



カジュアルルーム

朝食は、お好きなだけ存分に  
お召しあがりいただけるbuffetレストランですファミリールーム  
ご家族はもちろん、女子会などにもぴったりのお部屋です

※画像は全てイメージです



カジュアルレストランライボック

## ホテルからのご案内

## オリジナル・アメニティセットをご用意します。

- ※ご宿泊人数分のアメニティセットをご用意します。
- ※お子さま用アメニティセットをご希望の場合は事前にご連絡をお願いします。
- ※デザインや内容等は変更になる場合があります。

添い寝のお子様へも  
お子さま用アメニティセットをご用意します。

パジャマ 120cmサイズ、スリッパ 22cm、  
歯ブラシセット(いちご味)

- ※事前にご連絡をお願いします。
- ※デザインや内容等は変更になる場合があります。

●エリア最大級の自動販売機コーナーが  
館内にあります。

※アルコール他各種飲料、アイスクリーム、お菓子、雑貨など。

●チェックイン前、チェックアウト後の  
お荷物無料お預かりサービス。

- 全客室にてWi-Fiが無料にてご利用いただけます。
- 全室加湿機能付空気清浄機を完備。
- ホテルから徒歩1分以内にコンビニあり。

## 出発日カレンダー

《基本旅行代金・おとな1名》  
こどもは7,000円引

船室：ツウリスト

(単位：円)

	月	火	水	木	金	土	日	月	火	水	木	金	土	日	月	火	水	木	金	土	日	月	火	水	木	金	土	日	月							
9-10月				30	B	1	2	3	4	5	6	7	8	9	10	11	12	13	14	15	16	17	18	19	20	21	22	23	24	25	26	27	28	29	30	31
11月	1	2	3	4	C	5	6	7	8	9	10	11	12	13	14	15	16	17	18	19	20	21	22	23	24	25	26	27	28	29	30					
12月			1	2	3	4	5	6	7	8	9	10	11	12	13	14	15	16	17	18	19	20	21	22	23	24	25	26	27	28	29	30	31			
1月					1	2	3	4	5	6	7	8	9	10	11	12	13	14	15	16	17	18	19	20	21	22	23	24	25	26	27	28	29	30	31	
2月		1	2	3	4	D	5	6	7	8	9	10	11	12	13	14	15	16	17	18	19	20	21	22	23	24	25	26	27	28						
3月	1	2	3	4	E	5	6	7	8	9	10	11	12	13	14	15	16	17	18	19	20	21	22	23	24	25	26	27	28	29	30	31				

客室タイプ	定員	A	B	C	D	E	F	G	H	I
カジュアル ルーム	2名様	25,600	26,800	28,500	31,000	33,300	35,600	38,100	40,400	47,500
	3名様	24,500	25,100	26,200	28,100	30,400	31,600	33,300	35,700	42,800
ファミリー ルーム	4名様	23,900		25,600	26,900	29,200	30,400	32,100	35,100	42,200

ホテル近鉄宿泊プランのみ！

さんふらわあ船内レストラン タ食バイキング 1回付!!

いっぱい  
食べてね！

目の前に広がるパークの夜景！

## スタジオビュープラン

## ◆追加代金

(各部屋タイプ おとな・こども同額)

おひとりさま・1泊につき

+900円

※写真はホテルからの景観イメージです。 ※パーク側のお部屋は、窓の一部よりパークを望むお部屋です。必ずしもパーク正面ではありません。ご了承ください。

## 高階層プラン

16階～24階のお部屋となります。  
※パーク側のお部屋はありません。

## ◆追加代金

(各部屋タイプ おとな・こども同額)

おひとりさま・1泊につき

+500円

## オプション3

## 追加宿泊(延泊)カレンダー

《宿泊代金のみ・1名／おとな・こども同額》(単位：円)

※ホテル2泊目以降の金額です

	月	火	水	木	金	土	日	月	火	水	木	金	土	日	月	火	水	木	金	土	日	月	火	水	木	金	土	日	月						
10月					1	2	3	4	5	6	7	8	9	10	11	12	13	14	15	16	17	18	19	20	21	22	23	24	25	26	27	28	29	30	31
					B	E	C	F	B	B	B	B	B	B	C	F	B	B	B	B	B	C	F	B	B	B	B	B	B	B	B	C	F	B	
11月	1	2	3	4	5	6	7	8	9	10	11	12	13	14	15	16	17	18	19	20	21	22	23	24	25	26	27	28	29	30					
	B	B	B	C	E	C	E	C	B	B	B	B	B	B	C	E	C	B	B	B	C	E	C	B	B	B	C	E	C	B	B				
12月			1	2	3	4	5	6	7	8	9	10	11	12	13	14	15	16	17	18	19	20	21	22	23	24	25	26	27	28	29	30	31		
			A	A	B	E	A	A	A	A	B	E	A	A	A	A	A	A	A	A	A	A	A	A	C	F	E	E	E	F	F	I			
1月					1	2	3	4	5	6	7	8	9	10	11	12	13	14	15	16	17	18	19	20	21	22	23	24	25	26	27	28	29	30	31
					H	F	D	A	A	A	A	E	D	A	A	A	A	A	A	A	A	A	A	A	D	A	A	A	A	A	A	A	D	A	
2月		1	2	3	4	5	6	7	8	9	10	11	12	13	14	15	16	17	18	19	20	21	22	23	24	25	26	27	28						
		A	A	A	A	D	A	A	A	A	A	F	E	B	B	B	B	B	E	B	B	B	B	B	B	B	E	B	B						
3月	1	2	3	4	5	6	7	8	9	10	11	12	13	14	15	16	17	18	19	20	21	22	23	24	25	26	27	28	29	30	31				
	B	B	C	F	B	B	B	B	B	C	E	C	F	C	C	C	H	H	E	E	E	F	F	G	H	G	G	G	G	F					



## ホテル京阪 ユニバーサル・タワー

IN 15:00 OUT 11:00 食事条件 1泊朝食付 交通 JRユニバーサルシティ駅より徒歩すぐ

全室禁煙



ホテル全景

## 地上138m・32階建て、エリア最大級のオフィシャルホテル

パークまでは徒歩すぐ、駅は目の前の好立地。  
トレイル・バスがセパレートになったスーペリアルームが人気です。

スタンダードツイン  
こだわりの家具や絨毯など新しい魅力が詰まっています

スーペリアルーム



コネクティングルーム

人気のスーペリアルーム  
落ち着いたデザイン。広々としたお部屋です

ロビー

※画像は全てイメージです



朝食

## ホテルからのご案内

きらめく夜景を眺めながら、ゆったり空に浮かぶようにリラックス。  
都会のスパリゾートで贅沢な癒しのひとときを。

## ホテル31階 天然展望温泉「スパーク」



ご利用の場合 おとな(中学生以上)・・・2,000円  
子ども(3歳以上)・・・1,000円

源泉  
100%  
加水・加温なし  
放流式

【営業時間】15:00～23:00(最終受付22:30)

入湯税おひとり1泊につき150円を現地にてお支払いください。※小学生以下は不要

客室のテレビで、  
パークのアトラクション  
関連の映画等を  
ご自由にご覧いただけます。



●チェックイン前、チェックアウト後の  
荷物預かりを無料でいたします。

●全客室に加湿機能付空気清浄機を完備。

●全館Wi-Fi利用可。

●24時間営業のコンビニもホテルに併設。



ご注意 食材によるアレルギーをお持ちのお客様は、  
ご予約完了後、事前にホテルへご連絡ください。

## 出発日カレンダー

《基本旅行代金・おとな1名》  
子どもは7,000円引

船室：ツーリスト

(単位：円)

	月	火	水	木	金	土	日	月	火	水	木	金	土	日	月	火	水	木	金	土	日	月	火	水	木	金	土	日	月	火	水	木	金	土	日	月
9-10月				30 B	1 C	2 A	3 A	4 A	5 A	6 A	7 B	8 C	9 A	10 A	11 A	12 A	13 A	14 C	15 B	16 A	17 A	18 A	19 A	20 A	21 B	22 A	23 A	24 A	25 A	26 A	27 A	28 B	29 C	30 A	31 A	
11月	1 A	2 A	3 A	4 C	5 A	6 A	7 A	8 A	9 A	10 A	11 A	12 C	13 A	14 A	15 A	16 A	17 A	18 C	19 B	20 A	21 B	22 A	23 A	24 A	25 A	26 A	27 A	28 A	29 A	30 A						
12月			1 A	2 C	3 A	4 A	5 A	6 A	7 A	8 A	9 C	10 A	11 C	12 A	13 A	14 A	15 A	16 C	17 C	18 A	19 A	20 A	21 A	22 A	23 A	24 A	25 A	26 A	27 A	28 F	29 H	30 F	31 H			
1月					1 E	2 A	3 A	4 A	5 C	6 C	7 A	8 C	9 A	10 A	11 A	12 A	13 C	14 C	15 A	16 A	17 A	18 A	19 A	20 A	21 A	22 A	23 A	24 A	25 A	26 A	27 A	28 C	29 A	30 A	31 B	
2月		1 B	2 B	3 B	4 B	5 B	6 B	7 B	8 B	9 F	10 F	11 C	12 C	13 C	14 C	15 C	16 C	17 D	18 C	19 A	20 A	21 A	22 C	23 C	24 C	25 D	26 C	27 C	28 C							
3月		1 C	2 C	3 C	4 F	5 C	6 C	7 C	8 C	9 C	10 F	11 C	12 C	13 D	14 D	15 F	16 F	17 I	18 G	19 F	20 F	21 G	22 G	23 G	24 G	25 G	26 G	27 G	28 G	29 G	30 G	31 A				

客室タイプ	定員	A	B	C	D	E	F	G	H	I
禁煙 スタンダード ツイン	2名様	23,300	24,200	26,900	28,600	31,800	34,400	37,600	39,000	44,000
	3名様	22,500	23,300	24,800	26,300	28,500	30,500	32,500	33,600	37,200
禁煙 スーペリアルーム ツイン	2名様	24,000	25,300	27,500	29,800	32,900	35,700	38,800	40,100	49,200
	3名様	22,800	23,900	25,500	27,300	29,500	31,500	33,600	34,800	41,000
	4名様	22,200	23,200	24,400	26,000	27,700	29,300	30,800	31,800	36,900
禁煙 スーペリアルーム	5名様	22,000	22,800	23,700	25,100	26,600	28,200	29,200	30,000	34,500
禁煙 コネクティング ルーム	5名様	23,000	24,100	26,200	27,900	30,500	32,700	35,200	36,400	42,200
	6名様	22,700	23,600	25,300	26,900	29,100	31,100	33,000	34,300	39,200
	7名様	22,500	23,300	24,700	26,100	28,000	29,900	31,500	32,600	37,100

## オプション3

## 追加宿泊(延泊)カレンダー

《宿泊代金のみ・1名／おとな・子ども同額》(単位：円)

※ホテル2泊目以降の金額です

	月	火	水	木	金	土	日	月	火	水	木	金	土	日	月	火	水	木	金	土	日	月	火	水	木	金	土	日	月	火	水	木	金	土	日	月	火	水	木	金	土	日	月	火	水	木	金	土	日			
10月					1	2	3	4	5	6	7	8	9	10	11	12	13	14	15	16	17	18	19	20	21	22	23	24	25	26	27	28	29	30	31																	
					1	2	3	4	5	6	7	8	9	10	11	12	13	14	15	16	17	18	19	20	21	22	23	24	25	26	27	28	29	30	31																	
11月	1	2	3	4	5	6	7	8	9	10	11	12	13	14	15	16	17	18	19	20	21	22	23	24	25	26	27	28	29	30																						
	1	2	3	4	5	6	7	8	9	10	11	12	13	14	15	16	17	18	19	20	21	22	23	24	25	26	27	28	29	30																						
12月				1	2	3	4	5	6	7	8	9	10	11	12	13	14	15	16	17	18	19	20	21	22	23	24	25	26	27	28	29	30	31																		
				1	2	3	4	5	6	7	8	9	10	11	12	13	14	15	16	17	18	19	20	21	22	23	24	25	26	27	28	29	30	31																		
1月					1	2	3	4	5	6	7	8	9	10	11	12	13	14	15	16	17	18	19	20	21	22	23	24	25	26	27	28	29	30	31																	
					1	2	3	4	5	6	7	8	9	10	11	12	13	14	15	16	17	18	19	20	21	22	23	24	25	26	27	28	29	30	31																	
2月		1	2	3	4	5	6	7	8	9	10	11	12	13	14	15	16	17	18	19	20	21	22	23	24	25	26	27	28																							
		1	2	3	4	5	6	7	8	9	10	11	12	13	14	15	16	17	18	19	20	21	22	23	24	25	26	27	28																							
3月	1	2	3	4	5	6	7	8	9	10	11	12	13	14	15	16	17	18	19	20	21	22	23	24	25	26	27	28	29	30	31																					
	1	2	3	4	5	6	7	8	9	10	11	12	13	14	15	16	17	18	19	20	21	22	23	24	25	26	27	28	29	30	31																					

客室タイプ	定員	A	B	C	D	E	F	G	H	I
禁煙 スタンダード ツイン	2名様	6,300	7,200	9,900	11,600	14,800	17,400	20,600	22,000	27,000
	3名様	5,500	6,300	7,800	9,300	11,500	13,500	15,500	16,600	20,200
禁煙 スーペリアルーム ツイン	2名様	7,000	8,300	10,500	12,800	15,900	18,700	21,800	23,100	32,200
	3名様	5,800	6,900	8,500	10,300	12,500	14,500	16,600	17,800	24,000
	4名様	5,200	6,200	7,400	9,000	10,700	12,300	13,800	14,800	19,900
禁煙 スーペリアルーム	5名様	5,000	5,800	6,700	8,100	9,600	11,200	12,200	13,000	17,500
禁煙 コネクティング ルーム	5名様	6,000	7,100	9,200	10,900	13,500	15,700	18,200	19,400	25,200
	6名様	5,700	6,600	8,300	9,900	12,100	14,100	16,000	17,300	22,000
	7名様	5,500	6,300	7,700	9,100	11,000	12,900	14,500	15,600	20,100



ユニバーサル  
シティ

2005年築  
14階建  
総客室数600室

# ホテル ユニバーサル ポート

IN 15:00 OUT 12:00 食事条件 1泊朝食付 交通 JRユニバーサルシティ駅より徒歩約3分

とびきりの笑顔に出会える! きらめく川に面した、水をテーマにしたリゾート&エンターテインメントホテル

館内にはフォトスポットや、ホテル ユニバーサル ポートならではのワクワクする仕掛けにシャッターチャンスがいっぱい!

全室禁煙



ホテル全貌



季節ごとに変わる  
バラエティ豊かな朝食ブッフェ

## 早期割引・連泊割引

※割引は併用できません

早割 60	60日前までの予約で 2,000円引	早割 45	45日前までの予約で 1,500円引
早割 30	30日前までの予約で 1,000円引	連泊割	ホテル2泊目から 500円引

※Iシーズンは割引除外日、Hシーズンは早割60・45は割引除外日となります



バスルーム



スタンダードツイン



デラックスルーム

※画像は全てイメージです

## 出発日カレンダー

《基本旅行代金・おとな1名》  
こどもは7,000円引

船室: ツーリスト

	月	火	水	木	金	土	日	月	火	水	木	金	土	日	月	火	水	木	金	土	日	月	火	水	木	金	土	日	月							
9・10月				30 C	1 F	2 B	3 B	4 B	5 B	6 B	7 D	8 G	9 C	10 C	11 C	12 C	13 C	14 D	15 G	16 C	17 C	18 C	19 C	20 C	21 D	22 C	23 C	24 C	25 C	26 C	27 C	28 D	29 G	30 B	31 B	
11月	1 B	2 B	3 B	4 C	5 F	6 B	7 B	8 B	9 B	10 D	11 G	12 B	13 B	14 B	15 B	16 B	17 D	18 H	19 E	20 E	21 B	22 B	23 B	24 B	25 D	26 G	27 B	28 A	29 C	30 A						
12月			1 A	2 B	3 E	4 A	5 A	6 A	7 A	8 A	9 B	10 E	11 A	12 A	13 A	14 A	15 B	16 E	17 A	18 A	19 A	20 A	21 A	22 A	23 A	24 A	25 A	26 A	27 A	28 H	29 J	30 I	31 I			
1月						1 G	2 —	3 —	4 —	5 A	6 F	7 E	8 A	9 A	10 A	11 A	12 A	13 A	14 D	15 A	16 A	17 A	18 A	19 A	20 A	21 A	22 A	23 A	24 A	25 A	26 A	27 A	28 D	29 A	30 A	31 A
2月		1 A	2 A	3 A	4 D	5 A	6 A	7 A	8 A	9 A	10 F	11 E	12 A	13 A	14 A	15 A	16 A	17 A	18 D	19 A	20 A	21 A	22 A	23 A	24 A	25 A	26 A	27 A	28 A							
3月		1 B	2 C	3 E	4 A	5 B	6 B	7 B	8 B	9 B	10 C	11 F	12 B	13 C	14 C	15 C	16 E	17 H	18 I	19 H	20 F	21 F	22 F	23 G	24 G	25 B	26 H	27 G	28 H	29 G	30 F	31 —				

客室タイプ	定員	A	B	C	D	E	F	G	H	I	J
スタンダードツイン	2名様	25,700	27,000	28,200	31,100	34,000	35,800	38,200	40,600	44,100	47,600
スーパーアールーム	2名様	26,900	28,200	28,900	32,800	35,800	38,700	42,300	46,400	48,700	59,200
	3名様	25,200	26,300	27,600	29,300	32,200	34,000	35,800	38,200	40,600	45,800
デラックスルーム	2名様	28,200	29,900	32,200	34,700	38,700	41,200	45,800	49,900	61,600	63,900
	3名様	25,700	27,000	28,200	29,900	33,400	37,000	40,000	41,800	48,200	49,900
	4名様	24,600	25,700	26,300	27,600	30,500	32,800	35,300	37,000	42,200	42,800

## ホテルからのご案内

広々とした客室でゆっくりとお寛ぎください。

エリアトップクラスの広さを誇る客室は、ご家族連れやグループのお客様にもおすすめです。

ホテルオリジナルデザインアメニティをご用意しております。

お子様のアメニティもご用意できます。もちろん添い寝のお客様もご用意可能

パジャマ(サイズ120cm・100cm)、スリッパ(20cm)、歯ブラシセット

要事前申込



全室バスとトイレがセパレート!

洗い場付きの広々バスルームで、小さなお子様連れのお客様も快適バスタイム。



- 全室に加湿空気清浄機をご用意。
- 全館Wi-Fi接続を無料でご利用できます。



## オプション3 追加宿泊(延泊)カレンダー

《宿泊代金のみ・1名/おとな・こども同額》(単位:円)

※ホテル2泊目以降の金額です

	月	火	水	木	金	土	日	月	火	水	木	金	土	日	月	火	水	木	金	土	日	月	火	水	木	金	土	日	月						
10月					1	2	3	4	5	6	7	8	9	10	11	12	13	14	15	16	17	18	19	20	21	22	23	24	25	26	27	28	29	30	31
11月	1	2	3	4	5	6	7	8	9	10	11	12	13	14	15	16	17	18	19	20	21	22	23	24	25	26	27	28	29	30					
12月			1	2	3	4	5	6	7	8	9	10	11	12	13	14	15	16	17	18	19	20	21	22	23	24	25	26	27	28	29	30	31		
1月					1	2	3	4	5	6	7	8	9	10	11	12	13	14	15	16	17	18	19	20	21	22	23	24	25	26	27	28	29	30	31
2月		1	2	3	4	5	6	7	8	9	10	11	12	13	14	15	16	17	18	19	20	21	22	23	24	25	26	27	28						
3月		1	2	3	4	5	6	7	8	9	10	11	12	13	14	15	16	17	18	19	20	21	22	23	24	25	26	27	28	29	30	31			

客室タイプ	定員	A	B	C	D	E	F	G	H	I	J
スタンダード ツイン	2名様	8,700	10,000	11,200	14,100	17,000	18,800	21,200	23,600	27,100	30,600
	2名様	9,900	11,200	12,900	15,800	18,800	21,700	25,300	29,400	31,700	42,200
スーパー ルーム	3名様	8,200	9,300	10,600	12,300	15,200	17,000	18,800	21,200	23,600	28,800
	2名様	11,200	12,900	15,200	17,700	21,700	24,200	28,800	32,900	44,600	46,900
デラックス ルーム	3名様	8,700	10,000	11,200	12,900	16,400	20,000	23,000	24,800	31,200	32,900
	4名様	7,600	8,700	9,300	10,600	13,500	15,800	18,300	20,000	25,200	25,800



2018年築  
15階建  
客室数428室

# ホテル ユニバーサル ポート ヴィータ

IN	15:00	OUT	11:00	食事条件	1泊朝食付	交通	JRユニバーサルシティ駅より徒歩約2分
----	-------	-----	-------	------	-------	----	---------------------

 全室禁煙



ホテル全書

低層階は陽だまりのような温もりを、高層階は屈折するプリズムの光をイメージしたお部屋をご用意

デュベ仕様のお布団とふかふかのマットレス、バス・トイレセパレートなど心地よい滞在を提供いたします



シェフこだわりの石窯焼きピッツアや  
フレンチミスト、大阪名物まで取り揃えた朝食

## 早期割引・連泊割引

※割引は併用できません

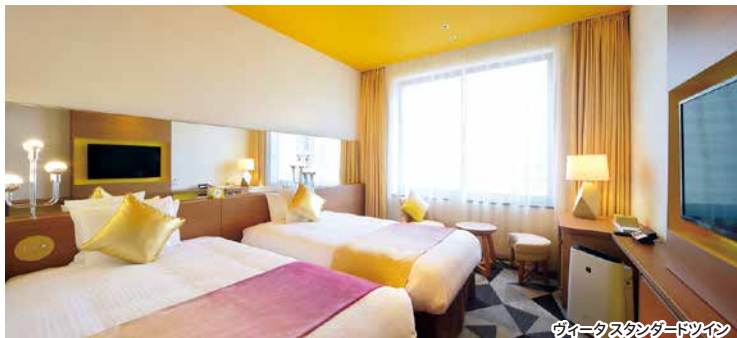
**早割**  
**60** 60日前までの予約で  
**2,000円引**

**早割**  
**45** 45日前までの予約で  
**1,500円引**

**早割 30** 30日前までの予約で  
**1,000円引**

**連泊割** ホテル2泊目から **500円引**

※|シーズンは割引除外日、Hシーズンは早割60・45は割引除外日となります



## ヴィータスタンダードツイン



全室、浴室・洗面台・トイレがセパレート

※画像は全てイメージです

## 出発日カレンダー

《基本旅行代金・おとな1名》  
こどもは7,000円引

船室：ツーリスト

(単位:円)

	日	月	火	水	木	金	土	日	月	火	水	木	金	土	日	月	火	水	木	金	土	日	月	火	水	木	金	土	日	月							
9-10月					30	F	1	2	3	4	5	6	7	8	9	10	11	12	13	14	15	16	17	18	19	20	21	22	23	24	25	26	27	28	29	30	31
11月	1	2	3	4	5	6	7	8	9	10	11	12	13	14	15	16	17	18	19	20	21	22	23	24	25	26	27	28	29	30							
12月			1	2	3	4	5	6	7	8	9	10	11	12	13	14	15	16	17	18	19	20	21	22	23	24	25	26	27	28	29	30					
1月					1	2	3	4	5	6	7	8	9	10	11	12	13	14	15	16	17	18	19	20	21	22	23	24	25	26	27	28	29	30	31		
2月		1	2	3	4	5	6	7	8	9	10	11	12	13	14	15	16	17	18	19	20	21	22	23	24	25	26	27	28								
3月	1	2	3	4	5	6	7	8	9	10	11	12	13	14	15	16	17	18	19	20	21	22	23	24	25	26	27	28	29	30	31						

客室タイプ	定員	A	B	C	D	E	F	G	H	I	J
ヴィータ スタンダードツイン	2名様	25,700	27,000	28,200	31,100	34,000	35,800	38,200	40,600	44,100	47,600
ヴィータ スーパーリア ツイン	2名様	26,300	27,600	29,300	31,700	35,800	38,700	42,300	46,400	48,700	59,200
	3名様	24,600	25,700	26,400	28,200	32,200	34,000	35,800	38,200	40,600	45,800
ヴィータ デラックス ツイン	2名様	27,000	28,200	30,500	34,000	38,200	40,600	45,300	48,700	60,400	63,300
	3名様	25,200	26,400	27,000	29,300	32,800	35,800	39,300	41,800	47,000	49,300
	4名様	24,000	25,200	25,700	27,600	30,500	32,200	34,700	36,400	41,100	42,200

## ホテルからのご案内

赤ちゃん連れの方も安心。  
授乳室(2階)がごございます。



1階にコンビニがございます。

チェックイン前、チェックアウト後の  
荷物預かりを無料で  
いたします。



- **レストラン・全客室禁煙。**  
お煙草を吸われる方へ、喫煙所(2階)をご用意しております。
- 全室に**加湿空気清浄機**をご用意。
- 全館**Wi-Fi接続を無料**でご利用できます。
- 全室洗い場付きの浴室。
- プライバシーに配慮した独立型トイレを完備。
- 全室のベッドがハリウッド対応可能。

### オプション3 追加宿泊(延泊)カレンダー

《 宿泊代金のみ・1名／おとな・こども同額 》（単位:円）

※ホテル2泊目以降の金額です

	月	火	水	木	金	土	日	月	火	水	木	金	土	日	月	火	水	木	金	土	日	月	火	水	木	金	土	日	月																																																																																																																																																																																																																																																																																																																																																																																																																																																																																																																																																																																																																																																																																																																																																																																																																																																																																																																																																																																																																																																																																																																																																																																																																																																																																																																																												
10月					1	C	2	3	4	5	6	7	8	9	10	11	12	13	14	15	16	17	18	19	20	21	22	23	24	25	26	27	28	29	30	31																																																																																																																																																																																																																																																																																																																																																																																																																																																																																																																																																																																																																																																																																																																																																																																																																																																																																																																																																																																																																																																																																																																																																																																																																																																																																																																																					



ザ パークフロント ホテル  
アット ユニバーサル・スタジオ・ジャパン

IN 15:00 OUT 12:00 食事条件 1泊朝食付 交通 JRユニバーサルシティ駅より徒歩約1分

パークのメインゲート正面に位置するパークに最も近い  
オフィシャルホテル！

ホテル館内は、時空を超えたアメリカ旅行がデザインコンセプト

全室禁煙



ホテル全景



朝食会場



スタンダードフロアシティツイン

スーペリアフロア  
パークビューファミリールーム

## 早期割引・連泊割引

※割引は併用できません

**早割 60** 60日前までの予約で  
**2,000円引**

**早割 30** 30日前までの予約で  
**1,000円引**

**連泊割** ホテル2泊目から  
**1,000円引**

早めの予約・  
連泊がおトクです♪



スタンダードフロアパークビューダブル



スーペリアフロアデラックスシティビュー

※画像は全てイメージです

## 出発日カレンダー

《基本旅行代金・おとな1名》  
こどもは7,000円引

船室：ツウリスト

(単位：円)

	月	火	水	木	金	土	日	月	火	水	木	金	土	日	月	火	水	木	金	土	日	月	火	水	木	金	土	日	月							
9-10月				30	1	2	3	4	5	6	7	8	9	10	11	12	13	14	15	16	17	18	19	20	21	22	23	24	25	26	27	28	29	30	31	
				C	F	B	B	B	C	F	B	C	F	B	B	B	C	F	B	C	F	B	B	C	F	B	B	B	B	B	B	C	F	B	B	
11月	1	2	3	4	5	6	7	8	9	10	11	12	13	14	15	16	17	18	19	20	21	22	23	24	25	26	27	28	29	30						
	B	B	B	C	E	B	B	B	B	B	C	F	B	B	B	B	C	F	D	D	B	B	B	C	F	A	A	A	A	A						
12月			1	2	3	4	5	6	7	8	9	10	11	12	13	14	15	16	17	18	19	20	21	22	23	24	25	26	27	28	29	30	31			
			A	B	E	A	A	A	A	A	E	A	A	A	A	A	16	17	E	A	A	A	A	A	A	A	A	A	A	A	A	G	I	H		
1月						1	2	3	4	5	6	7	8	9	10	11	12	13	14	15	16	17	18	19	20	21	22	23	24	25	26	27	28	29	30	31
						F	—	—	—	A	A	E	D	A	A	A	A	A	A	A	A	A	A	A	A	A	A	A	A	A	A	A	D	A	A	
2月	1	2	3	4	5	6	7	8	9	10	11	12	13	14	15	16	17	18	19	20	21	22	23	24	25	26	27	28								
	A	A	A	D	A	A	A	A	A	E	E	B	B	B	B	B	E	B	B	B	B	B	B	B	B	E	B	B	B							
3月	1	2	3	4	5	6	7	8	9	10	11	12	13	14	15	16	17	18	19	20	21	22	23	24	25	26	27	28	29	30	31					
	B	C	C	C	C	C	C	C	C	C	E	C	C	C	C	C	E	H	G	E	F	F	F	F	F	G	G	F	F	F	F	F				

客室タイプ	定員	A	B	C	D	E	F	G	H	I
スタンダードフロア シティツイン	2名様	26,900	29,300	31,100	32,800	35,700	39,900	41,700	45,300	50,500
	3名様	25,200	26,300	27,600	29,300	31,700	36,300	38,600	42,200	45,300
スタンダードフロア パークビュー ダブル	3名様	25,700	27,600	28,700	31,100	33,400	38,200	41,100	45,300	48,200
	4名様	25,200	26,300	27,600	29,300	31,100	36,300	38,700	41,100	44,100
スーペリアフロア デラックスシティビュー	4名様	24,600	25,700	26,900	28,200	29,900	34,600	36,900	38,700	41,800
スーペリアフロア パークビュー ファミリールーム	2名様	29,300	31,700	33,400	36,400	39,300	43,400	47,600	53,400	62,100
	3名様	27,000	28,200	29,900	32,800	35,200	40,500	44,600	50,500	54,600
	4名様	25,700	27,000	28,200	30,500	32,200	38,200	41,100	45,200	49,300

## ホテルからのご案内

朝食を昼食または、夕食へ変更OK

レストラン「アーカラ」でご利用いただける  
レストラン利用券(2,000円分)として利用可能

添寝朝食は変更不可

※レストラン貸切日を除く  
※差額は現地でお支払いください。  
追加代金は時期により変更となる場合がございます。  
※営業日・営業時間・提供内容は変更となる場合がございます。

添い寝のお子様にも朝食を  
無料でご用意

添寝朝食は事前予約不要

※おとな1名につき1名様まで

●チェックイン前、チェックアウト後の  
荷物預かりを無料でいたします。

●全室加湿機能付空気清浄機を完備。

●全室バスルームには洗い場付き！



## オプション3 追加宿泊(延泊)カレンダー

《宿泊代金のみ・1名／おとな・子ども同額》(単位：円)

※ホテル2泊目以降の金額です

	月	火	水	木	金	土	日	月	火	水	木	金	土	日	月	火	水	木	金	土	日	月	火	水	木	金	土	日	月							
10月					1	2	3	4	5	6	7	8	9	10	11	12	13	14	15	16	17	18	19	20	21	22	23	24	25	26	27	28	29	30	31	
					C	F	B	A	B	B	C	F	B	A	B	C	F	B	A	B	C	F	B	A	B	C	F	B	A	B	C	F	B	A		
11月	1	2	3	4	5	6	7	8	9	10	11	12	13	14	15	16	17	18	19	20	21	22	23	24	25	26	27	28	29	30						
	B	B			E	A	A	A	A	B	B	C	F	D	F	B	A	B	C	F	D	F	B	A	B	C	F	A	A	B	C	F	A	A		
12月				1	2	3	4	5	6	7	8	9	10	11	12	13	14	15	16	17	18	19	20	21	22	23	24	25	26	27	28	29	30	31		
				A	A	B	A	A	A	A	A	A	B	E	A	A	A	A	A	D	F	E	A	A	A	D	F	E	A	E	F	G	I			
1月						1	2	3	4	5	6	7	8	9	10	11	12	13	14	15	16	17	18	19	20	21	22	23	24	25	26	27	28	29	30	31
						H	F	E	B	A	D	A	A	D	A	A	A	A	D	A	A	D	A	A	A	D	A	A	D	A	A	D	A	A		
2月				1	2	3	4	5	6	7	8	9	10	11	12	13	14	15	16	17	18	19	20	21	22	23	24	25	26	27	28					
				A	D	A	A	A	B	E	B	B	B	B	B	B	B	B	B	B	B	B	B	B	B	B	B	B	B	B	B	B	B	B		
3月				1	2	3	4	5	6	7	8	9	10	11	12	13	14	15	16	17	18	19	20	21	22	23	24	25	26	27	28	29	30	31		
				B	C	B	C	C	C	C	C	C	C	C	C	C	C	C	C	E	H	G	E	F	F	H	G	G	F	F	F	F	F	F		
客室タイプ	定員	A	B	C	D	E	F	G	H	I																										
スタンダードフロア シティサイン	2名様	9,900	12,300	14,100	15,800	18,700	22,900	24,700	28,300	33,500																										
	3名様	8,200	9,300	10,600	12,300	14,700	19,300	21,600	25,200	28,300																										
スタンダードフロア パークビード ソリル	3名様	8,700	10,600	11,700	14,100	16,400	21,200	24,100	28,300	31,200																										
	4名様	8,200	9,300	10,600	12,300	14,100	19,300	21,700	24,100	27,100																										
スーパーフロア デラックスビュロー	4名様	7,600	8,700	9,900	11,200	12,900	17,600	19,900	21,700	24,800																										
スーパーフロア パークビュー ファシールーム	2名様	12,300	14,700	16,400	19,400	22,300	26,400	30,600	36,400	45,100																										
	3名様	10,000	11,200	12,900	15,800	18,200	23,500	27,600	33,500	37,600																										
	4名様	8,700	10,000	11,200	13,500	15,200	21,200	24,100	28,200	32,300																										



リーベルホテル  
アット ユニバーサル・スタジオ・ジャパン

IN	14:00	OUT	11:00	食事条件	1泊朝食付	交通	JR桜島駅より徒歩1分、パークまで徒歩約13分
----	-------	-----	-------	------	-------	----	-------------------------

 全室禁煙



ボルト・マウント

訪れた瞬間から非日常へと誘う洗練された空間。  
今までにない、ワンランク上のホテルステイをお楽しみください

天然温泉を贅沢に使用したスパ、景色が自慢のベイテラスなど、館内施設が充実した都市型リゾートホテルです



スタンダードツイン  
コンパクトで落ち着いた雰囲気のお部屋です



スーペリアツイン  
お風呂は、洗い場付のバスタブを備えており  
快適にお過ごしいただけます

※画像は全てイメージです

## 出発日カレンダー

《基本旅行代金・おとな1名》  
こどもは7,000円引

船室：ツーリスト

(単位:円)

	月	火	水	木	金	土	日	月	火	水	木	金	土	日	月	火	水	木	金	土	日	月	火	水	木	金	土	日	月						
9・10月				30 C	1 G	2 B	3 A	4 B	5 B	6 C	7 B	8 C	9 G	10 B	11 B	12 B	13 B	14 C	15 G	16 B	17 B	18 B	19 B	20 C	21 C	22 G	23 B	24 A	25 B	26 B	27 C	28 B	29 G	30 B	31 B
11月	1 B	2 B	3 B	4 C	5 G	6 B	7 B	8 B	9 B	10 B	11 C	12 G	13 B	14 B	15 B	16 B	17 B	18 C	19 G	20 C	21 C	22 B	23 B	24 C	25 C	26 G	27 B	28 A	29 A	30 A					
12月			1 A	2 B	3 E	4 A	5 A	6 A	7 A	8 B	9 B	10 E	11 A	12 A	13 A	14 A	15 B	16 E	17 B	18 A	19 A	20 A	21 A	22 —	23 —	24 —	25 —	26 —	27 —	28 G	29 C	30 I	31 H		
1月					1 G	2 —	3 —	4 —	5 A	6 B	7 A	8 F	9 E	10 A	11 A	12 A	13 A	14 A	15 B	16 A	17 A	18 A	19 A	20 A	21 A	22 A	23 A	24 A	25 A	26 A	27 A	28 D	29 A	30 A	31 A
2月		1 A	2 A	3 B	4 D	5 A	6 A	7 A	8 A	9 A	10 F	11 F	12 A	13 A	14 A	15 A	16 B	17 D	18 E	19 B	20 B	21 B	22 B	23 B	24 B	25 B	26 E	27 B	28 B						
3月	1 B	2 C	3 E	4 C	5 B	6 C	7 C	8 C	9 C	10 C	11 C	12 F	13 D	14 D	15 D	16 D	17 H	18 H	19 C	20 G	21 G	22 G	23 A	24 B	25 H	26 G	27 G	28 G	29 F	30 F	31 —				

客室タイプ	定員	A	B	C	D	E	F	G	H	I
スタンダード ツイン	2名様	25,700	26,300	28,600	31,100	32,800	35,200	36,900	39,200	45,100
	3名様	24,600	25,200	27,500	29,300	31,100	33,400	35,200	37,500	40,500
スーパー ツイン	2名様	26,300	26,900	29,300	31,700	34,000	36,300	38,200	40,500	46,400
	3名様	25,200	25,700	28,100	29,900	32,200	34,600	36,300	38,700	41,800
	4名様	24,600	25,200	26,300	28,200	29,300	31,100	32,800	34,600	37,600

### オプション3 追加宿泊(延泊)カレンダー

《 宿泊代金のみ・1名／おとな・こども同額 》（単位:円）

※ホテル2泊目以降の金額です

	月	火	水	木	金	土	日	月	火	水	木	金	土	日	月	火	水	木	金	土	日	月	火	水	木	金	土	日	月						
10月					1	2	3	4	5	6	7	8	9	10	11	12	13	14	15	16	17	18	19	20	21	22	23	24	25	26	27	28	29	30	31
11月	1	2	3	4	5	6	7	8	9	10	11	12	13	14	15	16	17	18	19	20	21	22	23	24	25	26	27	28	29	30					
12月			1	2	3	4	5	6	7	8	9	10	11	12	13	14	15	16	17	18	19	20	21	22	23	24	25	26	27	28	29	30	31		
1月					1	2	3	4	5	6	7	8	9	10	11	12	13	14	15	16	17	18	19	20	21	22	23	24	25	26	27	28	29	30	31
2月		1	2	3	4	5	6	7	8	9	10	11	12	13	14	15	16	17	18	19	20	21	22	23	24	25	26	27	28						
3月	1	2	3	4	5	6	7	8	9	10	11	12	13	14	15	16	17	18	19	20	21	22	23	24	25	26	27	28	29	30	31				

客室タイプ	定員	A	B	C	D	E	F	G	H	I
スタンダード ツイン	2名様	8,700	9,300	11,600	14,100	15,800	18,200	19,900	22,200	28,100
	3名様	7,600	8,200	10,500	12,300	14,100	16,400	18,200	20,500	23,500
スーパーリア ツイン	2名様	9,300	9,900	12,300	14,700	17,000	19,300	21,200	23,500	29,400
	3名様	8,200	8,700	11,100	12,900	15,200	17,600	19,300	21,700	24,800
	4名様	7,600	8,200	9,300	11,200	12,300	14,100	15,800	17,600	20,600

■旅行日程表

ホテル宿泊プラン	大分港発着	別府観光港発着	鹿児島中央駅・志布志港発着
1日目	大分港 【日～木】19:15発……（船中泊） 【金・土】19:30発……（船中泊）	別府観光港 【日～木】18:45発……（船中泊） 【金・土】19:35発……（船中泊）	◆さんふらわあライナー（シャトルバス）ご利用の場合 鹿児島中央駅 乗車⇒志布志港 降車 志布志港 【月～金】17:55発……（船中泊） 【土】18:30発……（船中泊） 【日】17:00発……（船中泊）
2日目	神戸六甲アイランド港 【月～金】6:35着 【土・日】7:55着	さんふらわあターミナル(大阪) 第1ターミナル 【月～金】6:35着 【土・日】7:35着	さんふらわあターミナル(大阪) 第2ターミナル 【月～金】7:40着 【土】7:50着 【日】8:50着
到着後バスまたはハイヤーカーでホテル近鉄ユニバーサル・シティ前まで移動			
各自でホテルに移動（ホテル泊）			
各自で港へ移動 ※復路バスのオプション設定あり（表紙）			
3～6日目	神戸六甲アイランド港 【日～木】19:00発……（船中泊） 【金・土】19:50発……（船中泊）	さんふらわあターミナル(大阪) 第1ターミナル 【日～木】19:05発……（船中泊） 【金・土】19:55発……（船中泊）	さんふらわあターミナル(大阪) 第2ターミナル 【月～土】17:55発……（船中泊） 【日】17:00発……（船中泊）
4～7日目	大分港 【月～金】6:20着 【土・日】7:20着	別府観光港 【月～金】6:55着 【土・日】7:45着	志布志港 【月～土】8:55着 【日】9:40着 ◆さんふらわあライナー（シャトルバス）ご利用の場合 志布志港 乗車⇒鹿児島中央駅 降車

設定除外日 フェリー乗船日が右記へ該当する場合、他、定期ドック入りによる欠航便が発生する場合がございます。	往路 上り 便	◆大分港発 ……2021年10/13(水)、15(金)、17(日)、19(火)、2022年1/2(日)～1/4(火) ◆別府観光港発 ……2021年11/30(火)、12/2(木)、4(土)、6(月)、2022年1/2(日)～1/4(火) ◆志布志港発 ……2022年1/2(日)～1/4(火)	復路 下り 便	◆神戸六甲アイランド港発 ……2021年10/12(火)、14(木)、16(土)、18(月)、12/24(金)～12/30(木) ◆さんふらわあターミナル(大阪)第1ターミナル発 ……2021年12/1(水)、3(金)、5(日)、7(火)、12/24(金)～12/30(木) ◆さんふらわあターミナル(大阪)第2ターミナル発 ……2021年12/24(金)～12/30(木)
--	---------------	---	---------------	---

※年末年始期間はダイヤが変更となる場合がございます。詳しくはお問い合わせください。

■送迎シャトルバス 時刻表

※乗車人数により、ハイヤーカー、ジャンボタクシー、バスにて運行いたします。  
※フェリー運行ダイヤ、送迎車発着ダイヤは変更する場合がございます。



大分港 発着	往路 (いき)	運行日	フェリー 到着時間	神戸六甲アイランド港	ホテル近鉄 ユニバーサル・シティ	復路 (かえり)	運行日	ホテル近鉄 ユニバーサル・シティ	神戸六甲アイランド港	フェリー 出港時間
		月～金	6:35 着	6:50 発	⇒ 7:15 着		日～木	17:40 発	⇒ 18:05 着	19:00 発
		土・日	7:55 着	8:10 発	⇒ 8:35 着		金・土	18:20 発	⇒ 18:45 着	19:50 発

別府観光港 発着	往路 (いき)	運行日	フェリー 到着時間	さんふらわあターミナル (大阪) 第1ターミナル	ホテル近鉄 ユニバーサル・シティ	復路 (かえり)	運行日	ホテル近鉄 ユニバーサル・シティ	さんふらわあターミナル (大阪) 第2ターミナル	フェリー 出港時間
		月～金	6:35 着	6:50 発	⇒ 7:15 着		日～木	17:50 発	⇒ 18:15 着	19:05 発
		土・日	7:35 着	7:50 発	⇒ 8:15 着		金・土	18:40 発	⇒ 19:05 着	19:55 発

鹿児島中央駅 志布志港 発着	往路 (いき)	運行日	フェリー 到着時間	さんふらわあターミナル (大阪) 第2ターミナル	ホテル近鉄 ユニバーサル・シティ	復路 (かえり)	運行日	ホテル近鉄 ユニバーサル・シティ	さんふらわあターミナル (大阪) 第2ターミナル	フェリー 出港時間
		月～金	7:40 着	7:55 発	⇒ 8:20 着		日	15:30 発	⇒ 16:00 着	17:00 発
		土	7:50 着	8:05 発	⇒ 8:30 着		月～土	16:30 発	⇒ 17:00 着	17:55 発
		日	8:50 着	9:05 発	⇒ 9:30 着					

宿泊なしの場合は  
ユニバーサルシティアクセスプランを  
ご利用ください。

ご旅行条件書（お申込前にご一読ください）

1. 募集型企画旅行契約

この旅行は、さんふらわあトラベル株式会社（以下「当社」という）が企画する旅行であり、この旅行に参加されるお客様は当社と募集型企画旅行に関する契約（以下「旅行契約」という）を締結することになります。又、契約の内容・条件は、各コースごとに記載されている条件のほか下記条件、出発前にお渡しする確定書面（以下「最終旅行日程表」という）及び当該旅行契約募集型企画旅行契約の部にあります。

2. 旅行のお申し込み及び契約成立

(1) 募集型企画旅行契約は当社が契約の締結を承諾し、申込金を受領したときに成立するものとします。  
(2) 当社は、電話、郵便、ファクシミリその他の通信手段（以下「電話等」という）による旅行契約の予約のお申し込みを受け付けることがあります。この場合当社が電話等による旅行契約の予約の承諾の旨通知した翌日から起算して3日以内に申込書とお申込金を提出していただきます。この期間にお申込書とお申込金を提出されない場合は、当社は予約がなかったものとして取り扱います。  
(3) 募集型企画旅行の参加に際し、特別配慮を必要とする旅行者は、契約の申込書に申し出て下さい。当社は可能な範囲でこれに応じます。  
(4) 前項の申し出に基づき当社が旅行者のために譲じた特別な措置に要する費用は、旅行者の負担となります。

旅行代金の額	申込金(おひとり)
20,000円未満	5,000円以上
20,000円以上50,000円未満	10,000円以上
50,000円以上100,000円未満	20,000円以上
100,000円以上	旅行代金の20%以上

3. 旅行代金のお支払い

旅行代金は旅行出発日の前日から起算してさかのぼって14日目にあたる日より前にお支払いいただきます。

4. 旅行代金に含まれるもの

旅行日程に明示した送迎期間の運賃・料金、宿泊費、食代、これら上記旅行費用はお客様の都合により、一部利用されなくとも払い戻しはいたしません。（コースに含まれない交通費の諸費用及び個人の費用は含まれません。）

5. 旅行内容の変更

当社は旅行契約の締結後であっても、天災地変、気象条件、暴動、運送、宿泊機関等のサービスの提供の中止、当初の運送計画によらない運送サービスの提供、官公署の命令など、当社の関与し得ない事由により、パンフレットに記載した旅行日程に従った旅行の安全かつ円滑な実施が不可能となり、又は不可能となる恐れが極めて大きい場合は当該旅行の実施を取り止めるが、又はお客様にあらかじめ述や当該事由が当社の関与し得ないものである理由及び当該事由との因果関係を説明して
- 旅行日程、旅行サービスの内容その他、旅行契約の内容を変更することがあります。ただし緊急の場合においてやむを得ないときは、変更後に理由を説明します。

6. 旅行代金の変更

(1) 当社は利用する運輸機関の運賃・料金が、著しい経済事由の変化等により、通常想定される程度を大幅に超えて改訂されたときは、その範囲内で旅行代金を変更することがあります。その場合は、旅行開始の前日からさかのぼって起算して15日目にあたる日より前にお客様にその旨を通知いたします。

(2) 当社は、前項の規定に基づく契約内容の変更により旅行実施に要する費用（当該契約内容の変更のためにその提供を受けなかった旅行サービスに対して取消料、違約料金その他に支払い又はこれらを支払わなければならない費用を含みます。）の減少又は増加が生ずる場合（費用の増加が、運送、宿泊機関等が当該旅行サービスの提供を行っているにもかかわらず、運送、宿泊機関等の座席、部屋その他の設備数の不足が発生したことによるものを除きます。）には当該契約内容の変更の際にその範囲内において旅行の額を変更することがあります。

7. 取消料

(1) 旅行契約の成立後、お客様のご都合で旅行を取消された場合には旅行代金に対しておひとり様につき下記の取消料を頂きます。又、利用人数により旅行代金の異なる旅行を取消された場合には他のお客様から旅行代金の差額を頂きます。  
(2) 当社の責任とならない各種ローンの取組上の事由に基づき、お取消になる場合も下記取消料をお支払い頂きます。  
(3) 旅行代金が期日までに支払われなときは、当社は当該期日の翌日においてお客様が旅行契約を解除したものとし、下記の利率で違約料を頂きます。

取消日	取消料
旅行開始日の前日から起算してさかのぼって	1) 21日目にあたる日以前の解除 無料 2) 20日目にあたる日以降の解除 (3～6を除く) 旅行代金の 20% 3) 7日目にあたる日以降の解除 (4～6を除く) 旅行代金の 30% 4) 旅行開始日の前日の解除 旅行代金の 40% 5) 当日の解除 (6を除く) 旅行代金の 50% 6) 旅行開始後の解除または無連絡不参加 旅行代金の 100%
8. 添乗員等

添乗員は同行致しません。

9. 当社の責任及び免責事項

(1) 当社は旅行の履行にあたって、当社の故意又は過失によりお客様に損害を与えたときは、お客様が被らした損害を賠償いたします。ただし、損害発生の日から起算して2年以内に当社に対して通知があったときに限ります。  
(2) 旅行者が天災地変、戦乱、暴動、運送、宿泊機関等の旅行サービス提供の中止、官公署の命令その他の当社の責任ではない事由により損害を被ったときは、当社は前項の場合を除き、その損害を賠償する責任を負うものではありません。  
(3) 手荷物について生じた本項(1)の損害については同項の規定に関わらず、損害発生の日から起算して14日以内に当社に対して通知があったときに限り、1人15万円を限度として賠償致します。

10. 特別補償

当社は前第9項(1)の当社の責任が生ずるが否かを問わず、募集型企画旅行約款により、お客様が旅行参加中に偶然かつ急激な外来の事故により、その生命、身体に被らした一定の損害につきましては賠償金及び見舞金を又、手荷物に対する損害につきましては、損害補償をお支払致します。

11. 旅程保証

旅行日程に据える重要な変更が生じた場合、募集型企画旅行約款の規定により、変更補償金を支払います。（お客様の同意を得て同等価格以上の品物又はサービスの提供とすることがあります。）変更補償金の額はお客様1名につき旅行代金の15%を限度とし、1,000円未満の場合は支払いません。

12. 旅行条件・旅行代金の基準

この旅行は2021年10月を基準としています。又旅行代金は2021年10月現在の有効な運賃・規程を基準として算出しています。

13. 個人情報の取扱いについて

当社並びに販売店は、旅行申込の際に提出された申込書に記載された個人情報について、お客様との間の連絡のために利用させていただくほか、お客様がお申し込みいただいた旅行において運送、宿泊機関等の提供するサービスの手配及びそれらのサービスの受領のために必要な範囲内、又は当社の旅行契約上の責任、事故時の費用等を担保する保険の手続き上必要な範囲で、それら運送・宿泊機関、保険会社等に対し、あらかじめ電子的方法等で送付することによって提供いたします。その他、①当社及び当社の提携する企業の商品やサービス、キャンペーン情報の提供、旅行に関する情報提供、お客様が旅行参加後のご意見やご感想のお願い、②アンケートのお願い、③特典サービス提供、④統計資料作成にお客様の個人情報を利用させていただくことがあります。

お申込み・お問合せ

旅行企画・実施

さんふらわあトラベル株式会社

〒530-0001 大阪市北区梅田1丁目2番2-1200号  
(大阪駅前第2ビル12階28-1号)

HP: <https://www.ferry-sunflower.co.jp/travel/>

大阪府知事登録旅行業 第2種・2396号 (一社) 日本旅行業協会正会員 (JATA正会員)  
＜国内旅行業務取扱責任者／山下 勝之＞

旅行業公正取引  
協議会 会員

総合(国内)旅行業務取扱管理者とは、お客様の旅行を取り扱う営業所での取引に関する責任者です。この旅行契約に関してご不明な点があれば、ご連絡なく右記の取扱管理者におたずねください。