



2019年 11月 29日

株式会社フェリーさんふらわあ

E&H シェアマネジメント株式会社

## 電動アシスト自転車でめぐる別府旅行

～フェリー×自転車で目指せ温泉名人～

「弾丸フェリー®

&

おおいたサイクルシェア 1日パス版」

を発売します！

ご希望の方、先着 200 名様に温泉本・スパポートをプレゼント！

協賛：別府市・別府市観光協会・別府市旅館ホテル組合

株式会社フェリーさんふらわあ、E&H シェアマネジメント株式会社では、別府観光を促進するための新プランとして、「弾丸フェリー®&おおいたサイクルシェア 1日パス版」を発売します。

このチケットは、大阪－別府間を結ぶフェリーを運航している株式会社フェリーさんふらわあと、電動アシスト自転車のおおいたサイクルシェアを提供する E&H シェアマネジメント株式会社の 2 社が連携し、船中 2 泊、現地 0 泊現地滞在約 12 時間の弾丸ツアーに電動アシスト自転車 1 日乗り放題パスをセットした商品です。発売金額は 11,000 円と大変お得で、別府温泉巡りの移動手段として気軽にご利用いただけます。(往路便出発=1 日目、往路便到着及び復路便出発=2 日目、復路便到着=3 日目)

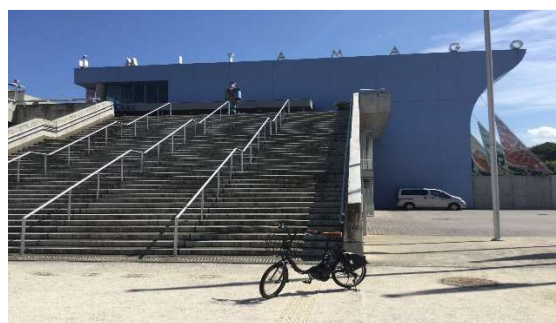
別府には別府八湯と呼ばれる 8 つの温泉地があります。

各温泉を巡るのに自転車は最適で、別府の坂道も電動アシスト自転車なら気軽に周遊していただけます。今ならご希望の方先着 200 名様に温泉本・スパポートをプレゼント中。この温泉本に掲載されている約 150 の温泉に入る度にスパポートにスタンプを押し、見事 88 箇所巡ると「温泉名人」の称号が与えられるスタンプラリーを実施しております。

また、温泉だけでなく別府市から大分市にかけての海岸線はとても走りやすいサイクリングロードとなっているため、別府湾を眺めながらのサイクリングはいかがでしょうか。大分市までの道中、うみたまご（水族館）や高崎山に立ち寄ることもオススメです。



別府国際観光港



うみたまご

**1. 商品名** 弾丸フェリー®&おおいたサイクルシェア 1 日パス版

※大阪・別府間航路限定となります。

**2. 発売期間** 2019 年 11 月 29 日（金）～2020 年 3 月 31 日（火）

（ただしフェリーさんふらわあ各種営業割引適用除外期間除く）

※当日予約不可。

※フェリーは、乗船日の 2 か月前から予約可能。

※あらかじめフェリーをご予約下さい。ご予約の際に「弾丸フェリー®&おおいたサイクルシェア 1 日パス版」を利用されることをお申し出下さい。下記発売場所で「弾丸フェリー®&おおいたサイクルシェア 1 日パス版」をお買い求めください。

**3. 有効期間** 発売期間の内出発日から連続 3 日間有効 **※現地 0 泊船中 2 泊**

※除外日 フェリーさんふらわあ各種営業割引適用除外期間（年末年始など）

**4. 有効区間および発売金額**

（1）有効区間 フェリー：さんふらわあ大阪第 1 ターミナル～別府国際観光港

※大阪・別府間限定。復路大分から神戸行きは不可。

（2）発売金額 11,000 円（大人のみ）

おおいたサイクルシェア：1 日乗り放題パス（2,000 円）

フェリー：大阪南港～別府国際観光港間（片道：11,410 円、往復：21,670 円）

（※2019 年 11 月通常期の運賃）

通常費用 23,670 円のところ、11,000 円に！（12,670 円（約 54%）もお得！）

**5. 発売場所**（前日までにフェリーを電話予約後、当チケットをお買い求めください。）

フェリーさんふらわあ：さんふらわあ大阪第1ターミナル

**6. おおいたサイクルシェア概要**

自転車台数           ： 300 台（全電動アシスト自転車）

展開エリア           ： 別府市、大分市。

ポート数             ： 53 箇所。各ポートにてレンタル、返却可能。

その他                ： 万一の際に備え、「自転車損害賠償責任保険」と多言語（15 カ国）対応の「緊急オペレーションサービス」を搭載。

**7. お問い合わせ先**

（1）フェリーに関して

株式会社フェリーさんふらわあ 予約センター 0120-56-3268（平日 9:00～20:00）

（2）自転車に関して

E&H シェアマネジメント株式会社 097-573-3377（平日 9:00～17:00）



竹瓦温泉



さんふらわあと電動アシスト自転車

以上