

2022年4月1日(金)～9月29日(木)出発(10/5復路乗船まで)

※往復乗船不可日:4/28～5/8、8/5～15

(その他貸切と定期点検のためドックに入る場合があります。その場合は乗船不可となります。)

大阪発着

神戸発着

3泊4日(現地1泊・船中2泊)

早割90 90日前までのご予約の場合

おとな/子ども(おひとり様あたり)

1,000円割引

さんふらわあで航く 別府温泉



杉乃井ホテル プラン4日間

さんふらわあトラベル
関西発旅行商品

売上
No.1

(平成22年～令和元年)

29,800円～44,800円

■旅行代金(おとな/おひとり様)

フェリーさんふらわあ往復(大阪⇄別府:ツーリストベッド個室or神戸⇄大分:プライベートベッド相部屋)

杉乃井ホテル:虹館ツインルーム3名1室1泊ご利用の場合

食事条件

ホテル

夕食1回

朝食1回

棚湯でゆつたり...

日本最大級の大展望露天風呂

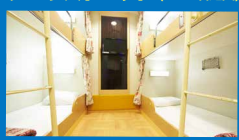


基本代金に含まれるもの

フェリー
さんふらわあ

プライベート
空間で
ゆつたり!

大阪⇄別府航路
ツーリストベッド (2～4名定員)



神戸⇄大分航路
プライベートベッド (相部屋)



別府温泉 杉乃井ホテル

1泊/到着日夕食・翌朝食の2食付



さんふらわあトラベル株式会社

ホテルの基本情報



チェックイン
15:00

チェックアウト
11:00

全室禁煙

温泉情報

大浴場・露天風呂／循環貸切風呂(有料)／かけ流し泉質／ナトリウム塩化物泉

お楽しみ特典

- 五段の湯船を棚田状に広げた大展望露天風呂「棚湯」が利用無料!
- 800tの温泉を使用した、水着で楽しめる屋外型温泉「アクアガーデン」が利用無料!

※チェックアウト後はルームカードのご提示で各1回のみ利用可能
※一部施設は有料となります。



ホテルの夕食情報

☆ 杉乃井ホテルはグルメも充実! ☆

本館宿泊 タ・朝食

バイキング「シーズ」

※状況により「シーダパレス」のご案内となる場合がございます



バイキング(イメージ)



バイキングシーズ

お食事は握りたて、揚げたて、作りたての美味しさにこだわった和・洋・中約80種類の品揃え。

中館宿泊 タ・朝食

フローティングアイランド「シーズテラス」

※状況により「シーダパレス」のご案内となる場合がございます



シーズテラス

虹館宿泊 タ・朝食

ワールドダイニング「シーダパレス」



シーダパレス



バイキング



ピザ釜

小さなお子様からおとなまで、あらゆる世代の方々に喜んでいただけるように、演出、設備、料理のすべてにこだわった新バイキング形式のレストランです。

水に浮かぶ
ファンタジー感あふれる
リゾートレストラン

杉乃井ホテル 客室のご案内

ご利用客室により、バイキングレストランの会場が異なります。

2名定員



部屋タイプ

本館：山側洋室
広さ：26～30㎡

5名定員



部屋タイプ

本館：山側和洋室
広さ：53㎡

5名定員



部屋タイプ

本館：海側和洋室
広さ：53㎡

グレースフロア

Grace Floor

中館
5F

5名定員



グレースフロア洋室

部屋タイプ

半露天風呂付
全室禁煙

黒を基調としたエントランスからは高級感が漂い、客室に入ると別府の竹細工と日田の小鹿田焼をモチーフとした装飾がされています。
※客室のお風呂は温泉ではありません。予めご了承ください。

2021年7月1日開業! 新棟「虹館」

2～3名定員



部屋タイプ

虹館：ツインルーム 広さ：21㎡

※シャワーブースのみ
※ベッドはクイーンベッドとダブルサイズベッドの2台となります。
※クイーンサイズベッド1台を2名様利用で1室3名様まで利用可能です。



別府観光や杉乃井ホテルを楽しみ尽くす快適アクティブステイ。カジュアルで過ごしやすい客室です。

エルミタージュフロア

Hermitage Floor

中館
6F

5名定員



エルミタージュフロア洋室

部屋タイプ

半露天風呂付
全室禁煙

エルミタージュフロアご宿泊のお客様専用ラウンジがあり、フリードリンクサービスをご用意。ワンランク上の上質空間でつるぎのひとときを。
※客室のお風呂は温泉ではありません。予めご了承ください。

●旅行日程表(モデルコース)

日程	スケジュール		宿泊
	大阪⇄別府航路	神戸⇄大分航路	
1日目	さんふらわあターミナル(大阪)第1ターミナル【日～木曜日】19:05発【金・土曜日】19:55発	神戸港(六甲アイランド)【日～木曜日】19:00発【金・土曜日】19:50発	船中泊
2日目	～～別府観光港【日～木曜日】6:55着【金・土曜日】7:45着	～～大分港【日～木曜日】6:20着【金・土曜日】7:20着	別府温泉 杉乃井ホテル泊
	下船後、終日フリータイムとなります。各自にて杉乃井ホテルへ【チェックイン15:00】		
3日目	チェックアウト後/乗船までフリータイム(思う存分温泉をお楽しみください)【チェックアウト11:00】		
	＝別府観光港【日～木曜日】18:45発【金・土曜日】19:35発	＝大分港【日～木曜日】19:15発【金・土曜日】19:30発	船中泊
4日目	～～さんふらわあターミナル(大阪)第1ターミナル【日～木曜日】6:35着【金・土曜日】7:35着	～～神戸港(六甲アイランド)【日～木曜日】6:35着【金・土曜日】7:55着	

※復路乗船日は出発日より7日目まで延長が可能です。※杉乃井ホテルのご宿泊はフェリー到着日に限ります。

注)港⇄ホテル間の無料送迎は終了致しました。

2022年1月10日現在

下記事項を必ずお読みください※当プランに記載のない項目も含まれますので、予めご了承ください。

■共通のご案内

●添乗員は同行しません。ご旅行に必要な最終日程表をお渡ししますので、旅行中の手続きはおお客様自身で行ってください。●最少催行人員：各プランに記載の人員(おとな)が最少催行人員となります(最少受付人員：おとな1名以上を含むお部屋のご利用人員となります。【幼児は人数に含まれません】)。※お客様都合による取消で最少受付人員未満となる場合は全員取消、又は権利放棄(最少受付人員分は払戻しなし)でお受けできる場合もあります。販売店係員にお問合せください。●旅行代金：出発日、ご利用人数、日程、食事条件により異なります。●食事条件は旅行代金の中に含まれている食事を表示しています。●「休前日＝祝祭日の前日と土曜日」「休日＝祝祭日と日曜日」「平日＝休前日・休日以外の月一全曜日」を意味します。●ご旅行中に、お客様の都合で使用されなかったクーポン券類の払戻しは一切できませんので、予めご了承ください。●お申込締切日について：ご出発日の5営業日前までお申込できます。

【ご旅行について】

1. **旅館は食事の内容によりこどももおとなに準じた(数品少ない程度の)食事及び寝具の使用。**※食事内容がバイキングの場合、おとなと同じ食事内容となります。※一部宿泊施設(ホテルタイプ等)で、おとな・こども同額もあります。※こどもも厳選・特選料理、一品チョイス等の選択はありません。2. **こども旅行代金適用年齢について**こども旅行代金は小学生(旅行開始日当日基準)の方に適用となります。※適用年齢が異なる場合、その旨を各宿泊施設欄に記載しています(宿泊日基準の年齢)。

【幼児施設使用料について】

こども旅行代金を適用しない幼児で、寝具や食事を必要とされない場合、お客様のご希望の有無に関わらず現地で施設使用料が必要となる宿泊施設があります。その【幼児施設使用料】の対象年齢及び料金(税込)を各宿泊施設欄で表示しています(金額は変更となる場合があります。現地でのご確認ください)。幼児施設使用料に含まれているものは各宿泊施設により異なります。また、おとな旅行代金に含まれる食事(バイキングの場合、現地で「バイキング会場入場料(タ/朝)等、【幼児施設使用料】以外の幼児料金の支払いが必要となる宿泊施設があります。現地でのご確認ください。※添い寝のお子様は、原則正ベッド1台につきおひとりとなります。1室あたりの幼児利用可能人数は宿泊施設により異なります。販売店係員にお問合せください。

【温泉(鉱泉含む)について】

●お客様が快適にご入浴いただけるように適切な温度・成分となるよう加水・加温等をしている場合があります。●浴槽が多数ある宿泊施設の場合、ご入浴を

より楽しんでいただけるように、入浴剤を使用する場合があります(例:ワイン風呂、風呂風呂、薬湯等)。●安心してご入浴いただけるように、殺菌消毒をしている宿泊施設もあります(※安心で安全衛生的に消毒を行っており、加水・加温・循環ろ過・入浴剤使用のいずれも行ってない場合は「源泉100%」の表示をしています)。

【宿泊税について】

「宿泊税」は旅行代金に含まれます。金額は、お客様おひとり泊あたり目安として100円～1,000円の範囲となります。各自治体ホームページ等でご確認ください。

【交通手段について】

●フェリー利用は特に記載のない限り指定席のご利用となります。但し、募集型企画旅行用の運賃・料金を適用しているため、客室変更の制限等、ご利用に際して一部制限があります。●客室数に限りがありご希望に沿えない場合があります。予めご了承ください。●ダイヤ改正により、便名・発着時間等が変更となる場合があります。

【宿泊についてのご注意】

プランの選択について●客室・食事条件・食事内容等の選択は特に記載のない限り、グループでの選択となります。おひとり毎の選択はできません。**客室について**●特に記載のない限り、客室は風呂・トイレ付です。●宿泊施設の客室が洋室の場合、ご利用人数によってはソファーベッド又はエクストラベッド使用となる場合があります。販売店係員へお問合せください。スタジオツインは、シングルベッド+エクストラベッドのご利用となります。パンフレットに掲載されている客室の写真は一例となり、実際とは異なる場合があります。●和洋室の場合、特に記載のない限り1室に「正ベッド」は2台です。●ダブルベッドルームの場合、ベッド2台をつなぎあわせてベッドメイキングする場合があります。●禁煙地等、一部の宿泊施設ではお部屋に冷蔵庫がない場合があります。●客室の眺望について：オーシャンフロント…海辺に位置し、正面に海を眺めることができる部屋。オーシャンビュー…お部屋(バルコニーを除く)から見える海が視界のかなり部分を占めている部屋。パーシャルオーシャンビュー…お部屋の中からは海が見えないがバルコニーから海が見える部屋。●禁煙・喫煙ルーム等に関する記載について 禁煙・喫煙ルームの指定ができます。但し、ご希望に沿えない場合があります。●「露天風呂付」とは、外気に触れることができ、開放感のある屋外に露天風呂が付いているお部屋です。但し、構造上、天井や側面に壁がある場合があります。また、天候(厳冬期・荒天時)やおお客様の希望により、密閉することが可能な造りになっている場合があります。**食事について**●連泊の場合、2泊目以降の食事内容はパンフレット記載内容と

異なる場合があります。●食事場所・内容は、1室の入室人員毎の対応について記載しております。食事場所・内容が複数あり確定できない場合は、特に記載がない限り選択はできません。また、複数客室でご予約のグループは、人員及び室数により記載の場所と異なる場合があります。●食物アレルギーに関しては必ずお申込時に販売店係員にお申し出ください。ご旅行中は、厳密な「アレルギー物質除去食」の提供はできません。アレルギー対応で追加料金が発生する場合、現地払いとなります。

料理写真について●季節・仕入等の都合により料理内容・器が変更となる場合があります。

風呂の利用時間について●宿泊施設によっては大浴場・露天風呂等が清掃等により、チェックイン後、チェックアウト前でもご利用できない場合があります。**ご利用時間について**●宿泊施設へのご到着予定時間を販売店係員にお申し出ください。

車椅子ご利用のお客様、身体障害者補助犬について●ご利用のお客様は必ずお申込時に販売店係員にお申し出ください。

お客様の状況によっては、当初の手配内容に含まれていない特別な配慮・措置が必要になる場合があります。詳細は、「旅行条件書」の「お申込み条件」をご確認ください。特別な配慮・措置が必要となる可能性がある場合は、ご相談させていただきますので、必ずお申し出ください。

【その他のご注意】

●各ページに掲載されている宿泊施設や入場施設の情報は、営業時間、食事場所・内容・時間、入浴場所・時間、プール営業・時間等が予告なく変更となる場合や、サービスの提供が中止となる場合があります。また、指定されたフェリー便の運休等により、フェリー便の変更や行程の変更が行われる場合があります。●天候等の諸条件により、記載の観光内容をご覧いただけない場合があります。●祭・花火・大規模スポーツ大会等のイベントが開催される際、現地で公共交通機関の運行が規制される場合があります。●国内旅行傷害保険をおすすめします。販売店係員にお尋ねください(一部取り扱いのない販売店があります)。●写真はイメージです。

ご案内(旅行条件・要約)

※旅行条件の詳細を記載した書面をお渡ししますのでご確認ください。

1.募集型企画旅行契約約款

この旅行は、さんふらわあトラベル株式会社(以下「当社」という)が企画する旅行であり、この旅行に参加されるお客様は当社と募集型企画旅行に関する契約(以下「旅行契約」という)を締結することになります。又、契約の内容・条件は、各コースごとに記載されている条件のほか下記条件、出発前にお渡しする確定書面(以下「最終旅行日程表」という)及び当社旅行業約款募集型企画旅行契約の部によりります。

2.旅行のお申込み及び契約成立

- 募集型企画旅行契約は当社が契約の締結を承諾し、申込金を受理したときに成立するものとします。
- 当社は、電話、郵便、ファクシミリその他の通信手段(以下「電話等」という)による旅行契約の予約のお申込みを受け付けることがあります。この場合当社が電話等による旅行契約の予約の承諾の旨通知した翌日から起算して3日以内に申込書とお申込金を提出していただきます。この期間にお申込書とお申込金を提出されない場合は、当社は予約がなかったものとして取り扱います。
- 募集型企画旅行の参加に際し、特別な配慮を必要とする旅行者は、契約の申込時に申し出てください。当社は可能な範囲でこれに応じます。
- 前項の申し出に基づき当社が旅行者のために講じた特別な措置に要する費用は、旅行者の負担とします。

旅行代金の額	申込金(おひとりさま)
20,000 円未満	5,000 円
20,000 円以上 50,000 円未満	10,000 円
50,000 円以上 100,000 円未満	20,000 円
100,000 円以上	旅行代金の 20% 以上

3.旅行代金のお支払い

旅行代金は旅行出発日の前日から起算してさかのぼって14日目にあたる日より前にお支払いいただきます。

4.旅行代金に含まれるもの

旅行日程に明示した運送機関の運賃・料金、宿泊費、食代、これら上記旅行費用はおお客様の都合により一部利用されなくても払戻しいたしません。(コースに含まれない交通費の諸費用及び個人的費用は含みません。)

5.旅行内容の変更

当社は旅行契約の締結後であっても、天災地変、気象条件、暴動、運送、宿泊機関等のサービスの提供の中止、当初の運航計画によらない運送サービスの提供、官公署の命令など、当社の関与し得ない事由により、パンフレットに記載した旅行日

程に従った旅行の安全かつ円滑な実施が不可能となり、又は不可能となる恐れが極めて大きい場合は当該旅行の実施を中止するか、又はお客様にあらかじめ速やかに当該事由が当社の関与し得ないものである理由及び当該事由が当社の関与し得ないものである理由及び当該事由との因果関係を説明して旅行日程、旅行サービスの内容その他、旅行契約の内容を変更することがあります。ただし緊急の場合においてやむを得ないときは、変更後に理由を説明します。

6.旅行代金の変更

- 当社は利用する運輸機関の適用運賃・料金が、善い経済事情の変化等により、通常想定される程度を大幅に超過して改訂されたときは、その範囲内で旅行代金を変更することがあります。その場合は、旅行開始の前日からさかのぼって起算して15日目の規定にあたる日より前にお客様にその旨を通知いたします。
- 当社は、前号の規定に基づく契約内容の変更により旅行実施に要する費用(当該契約内容の変更のためにその提供を受けなかった旅行サービスに対して取消料、違約料その他既に支払い又はこれから支払わなければならない費用を含みます)の減少又は増加が生じる場合(費用の増加が、運送・宿泊機関等が当該旅行サービスの提供を行っているにもかかわらず、運送・宿泊機関等の座席、部屋その他の諸設備の不足が発生したことに由来するものを除きます)には当該契約内容の変更の際にその範囲内において旅行の額を変更することがあります。

7.取消料

- 旅行契約の成立後、お客様のご都合で旅行を取消される場合には旅行代金に対しておひとり様につき下記の取消料を頂きます。又、利用人数により旅行代金の異なる旅行を取消された場合には他のお客様から旅行代金の差額を頂きます。
- 当社の責任とならない各種ローンの取扱上の事由に基づき、お取消になる場合も上記取消料をお支払い頂きます。
- 旅行代金が期日までに支払われないときは、当社は当該期日の翌日においてお客様が旅行契約を解除したものとし、下記の利率で違約料を頂きます。

取消日	取消料
旅行開始日の前日から起算してさかのぼって	
1) 21 日目にあたる日より前に解除	無 料
2) 20 日目にあたる日より前に解除(3~6 を除く)	旅行代金の 20%
3) 17 日目にあたる日より前に解除(4~6 を除く)	旅行代金の 30%
4) 旅行開始日の前日の解除	旅行代金の 40%
5) 当日の解除(6 を除く)	旅行代金の 50%
6) 旅行開始後の解除または無連絡不参加	旅行代金の 100%

8.添乗員等

添乗員は同行いたしません。

9.当社の責任及び免責事項

- 当社は旅行の履行にあたって、当社の故意又は過失によりお客様に損害を与えたときは、お客様が被られた損害を賠償いたします。ただし、損害発生の日から起算して2年以内に当社に対して通知があったときに限りです。
- 旅行者が天災地変、戦乱、暴動、運送・宿泊機関等の旅行サービス提供の中止、官公署の命令その他の当社又は当社の手配代行者の関与し得ない事由により損害を被ったときは、当社は前項の場合を除き、その損害を賠償する責任を負うものではありません。
- 手荷物について生じた本項(1)の損害については同項の規定にかかわらず、損害発生の日から起算して14日以内に当社に対して通知があったときに限り、1人15万円を限度として賠償いたします。

10.特別補償

当社は前項9(1)の当社の責任が生じるか否かを問わず、募集型企画旅行約款により、お客様がご旅行参加中にまさか急激な外來の事故により、その生命、身体に被られた一定の損害につきましては補償金及び見舞金を又、手荷物に対する損害につきましては、損害補償をお支払いいたします。

11.旅程保証

旅行日程に掲げる重要な変更が生じた場合、募集型企画旅行約款の規定により、変更補償金を支払います。(お客様の同意を得て同等価格以上の品物又はサービスの提供とすることがあります)変更保証金の額はお客様1名につき旅行代金の15%を限度とし、1,000円未満の場合は支払いしません。

12.旅行条件・旅行代金の基準

この旅行は2022年1月1日を基準としています。又旅行代金は2022年1月1日現在の有効な運賃・規則を基準として算出しています。

13.個人情報の取扱について

当社・並びに販売店は、旅行申込みの際に提出された申込書に記載された個人情報について、お客様とごとの連絡のために利用させていただきますが、お客様がご申し込まれた旅行において運送・宿泊機関等の提供するサービスの手配及びそれらのサービスの受領のために必要な範囲内、又は当社の旅行契約上の責任、事故時の費用等を担保する保険の手続き上必要な範囲で、それら運送・宿泊機関、保険会社等に対し、あらかじめ電子的方法で送付することによって提供いたします。この他当社及び当社との提携する企業の商品やサービス、キャンペーン情報の提供、旅行に関する情報提供②お客様が旅行参加後のご意見やご感想のお願い③アンケートのお願い④特典サービス提供⑤統計資料作成にお客様の個人情報を利用していただくことがあります。

《受託販売》お申し込み・お問い合わせは



【大阪本社】

〒559-0034 大阪市住之江区南港北2-1-10 ATCビル O's(オズ)棟北館6階 605

<https://www.ferry-sunflower.co.jp/travel/>

大阪府知事登録旅行業 第2種-2396号 (一社)日本旅行業協会正会員(JATA正会員)



旅行業公正取引 協議会 会員 総合(国内)旅行業務取扱管理者とは、お客様の旅行を取り扱う営業所での取引に関する責任者です。この旅行契約に関してご不明な点があれば、ご遠慮なく取扱管理者におたずねください。