

2021年  
3/31(水) ▶ 9/29(水)

STC大阪20210331~20210929

大分港 別府観光港 鹿児島中央駅・志布志港 発着

●設定除外日がございます。詳しくは中面をご覧ください。※写真は全てイメージです。

ご出発分まで



さんふらわあで航く！オトクで楽しい旅



# 関西宿泊プラン

往復フェリーとホテル1泊・朝食付き！



早割30

ご宿泊日30日前までの  
お申込みで

おひとり様

1,000円  
割引

魅力と活気あふれる  
関西の中心地!!

大阪

大好き  
関西!!

世界遺産・歴史など  
人気の観光地

京都

清水寺



梅田



大阪城



旧三井家下鴨別邸



伏見稲荷大社の鳥居

神戸

きれいな街並みを散策 &  
ショッピングしよう

神戸ハーバーランド



奈良

世界遺産と自然  
心落ち着く町

東大寺大仏殿



STC さんふらわあトラベル株式会社

インターネットからのお申込みで割引あり!! 詳しくはこちらから ▶

ご出発の5日前までの  
お申込みとなります

以降は、電話にてお問合せください。船室など満席の  
場合もございますので、お早めにお申込みください。





## 大阪

食の都！水の都！  
魅力と活気あふれる楽しい関西の中心地



### 大阪城

広大な大阪城の中心にそびえる大阪城天守閣。眺望抜群の8階展望台、本物の歴史資料に出会える展示室。城郭の魅力、武士たちのドラマチックな活躍など、大阪の豊かな歴史を体感してください。

### 海遊館

世界最大級を誇る水族館「海遊館」。館内にはジンベイザメなどが泳ぐ大水槽をはじめ、約620種3万点もの生き物を間近で観察できます。また館外にはライトアップが美しい大観覧車が見所です。



### 黒門市場

食い倒れの街・大阪を代表する「黒門市場」。全長約580メートルもあるアーケードの下には食べ歩きメニューが盛りだくさんです。



### 道頓堀（グリコ）

大阪の観光名所といえば道頓堀のグリコサイン。周辺にはショッピング・グルメなどにあふれ散策にピッタリ。大阪へ訪れた思い出の1枚として撮影してみよう！

## 神戸

都会に海と山が隣接する、  
異国情緒たどる街並みを散策



### 神戸ハーバーランド

神戸を楽しむならまずはココ！神戸のランドマーク・神戸ポートタワーもある人気のベイエリアで、ショッピングやグルメ、アミューズメントなどを満喫できます。夜景もキレイです。

### 南京町

日本3大中華街のひとつで、かつて関西の台所として栄えた神戸のチャイナタウン。美味しいものがたくさん集まっているので食べ歩きもオススメです。



### 神戸北野異人館街

都会の中にも自然に囲まれた人気の観光スポット。異国情緒あふれる町並みには数多くの異人館が建ち並び、歴史の深さを感じることができます。

## 京都

歴史・文化・自然・世界遺産など、  
見どころいっぱいの人気観光地



### 旧三井家下鴨別邸

下鴨神社の南に位置する、豪商・旧三井家の別邸。主屋、玄関棟、茶室が現存しており、大規模別邸の屋敷構えが良好に保存されていることから、近代京都における豪商の別邸建築を知る貴重な歴史建造物として、平成23年に重要文化財（建造物）に指定されました。

### 伏見稲荷大社の鳥居

「お稲荷さん」の総本宮、伏見稲荷大社。稲荷山の山上から麓まで美しい朱塗りの千本鳥居がズラリと連なる光景は圧巻です。



### 清水寺

日本が誇る世界文化遺産「清水寺」。四季折々の美しさを背景に本堂から張り出した「清水の舞台」からの市街地の眺めも最高です！

## 奈良

世界遺産と自然に囲まれた、  
心落ち着く風情のある町



写真提供：奈良市観光協会

### 若草山 山頂

新日本三大夜景に登録されている若草山山頂からの夜景。世界遺産の街が一望できます。実は、夕焼けも美しいです。2021年8月1日～9月26日の金土日祝（8月15日を除く）は、JR・近鉄奈良駅から山頂まで往復できる「奈良若草山夜景観賞バス」が運行。8月1日、8日、22日、29日は夕焼けも見られるトワイライトバス。

### なつの鹿寄せ （春日大社境内 飛火野）

春日大社境内 飛火野では、朝の風物詩「鹿寄せ」が期間限定で無料にて見学できます。ナチュラルホルンの音色に誘われて、鹿さんが集まってくる様子は圧巻！2021年7月11日～9月19日の毎週日曜9:30～約15分（8月15日を除く）



写真提供：奈良市観光協会



写真提供：薬師寺

### 奈良・西ノ京 ロータスロード

初夏から夏にかけて見頃を迎える蓮。蓮寺で知られる西大寺、喜光寺、唐招提寺、薬師寺では、期間限定で四ヶ寺共通観券をお求めいただけます。共通観券の提示で、各寺では特別御朱印を受けられます（別途納経料）。朝の花として知られる蓮の花を見に、お寺巡りはいかがですか？

船中2泊・ホテル1泊 最大7日間まで延長可能

# 関西宿泊プラン

- ◆最少催行人員  
1名様/下記施設以外  
2名様/
  - ・リーガロイヤルホテル京都
  - ・ホテルオークラ神戸
- ◆添乗員:同行しません
- ◆食 事:ホテル朝食付



自由に関西を  
楽しもう！

旅行代金  
算出方法

基本旅行代金

+

オプション

=

合計旅行金額

基本旅行代金(出発日カレンダー)に含まれているもの

- ①往復フェリー乗船代金 船室:ツーリスト
- ②ホテル1泊 朝食付

より快適・充実した旅に!!

- ①船室ランクアップ P12
- ②追加宿泊 各ホテル参照
- ③オプションプラン P3

旅行例(大分港発着)

- ホテル阪急レスパピア大阪  
3/31出発「ダブル1名」利用...32,000円
  - 船室「プライベートベッド」に往復ランクアップ  
...3,200円(片道)×2=6,400円
- 合計旅行代金  
おとな・お一人様 合計 38,400円

宿泊プランご利用の前に

**出発日が基準です。**※ホテル宿泊日は出発日の翌日です。  
各ホテルの「**出発日カレンダー**」にて期間をご覧ください。  
※追加宿泊は「追加宿泊カレンダー」をご覧ください。(宿泊日が基準です。)

- 区分の「**おとな**」は中学生以上、「**子ども**」は小学生です。  
小学生未満のお子様(幼児)についてはお問合せください。
- 施設により幼児は別料金が必要な場合がございます。**現地で支払**ください。  
※旅行代金には各府県の対象となる宿泊税を含みます。 ※写真は全てイメージです。

さんふらわあトラベルのHPにて関西旅行の詳細や  
本誌掲載以外のホテルもご覧になれます。

各ホテルをエリア別・写真付でご紹介しています。  
お好きなホテルをお選びください!

詳細・ご予約はこちら

<https://www.ferry-sunflower.co.jp/travel/000616.html>



宿泊日30日前までの  
予約がオトクです!



## 日程表

※4日間の場合。追加宿泊ご利用で最大7日間まで延長できます。

日程	大分港 発着	別府観光港 発着	鹿児島中央駅・志布志港 発着	宿泊	食事
1日目	大分港 【日～木】19:15発 【金・土】19:30発	別府観光港 【日～木】18:45発 【金・土】19:35発	鹿児島中央駅・志布志港 【日～木】17:55発 ★さんふらわあライナー (シャトルバス)ご利用の場合 鹿児島市内 乗車 → 志布志港 降車 【土】18:30発 【日】17:00発	船中泊	—
2日目	神戸六甲アイランド港 【月～金】6:35着 【土・日】7:55着	さんふらわあターミナル(大阪) 【月～金】6:35着 【土・日】7:55着	さんふらわあターミナル(大阪) 【月～金】7:40着 【土】7:50着 【日】8:50着	ホテル泊	—
神戸・大阪各港到着後フリータイム 各自でホテルへ					
3日目	神戸六甲アイランド港 【日～木】19:00発 【金・土】19:50発	さんふらわあターミナル(大阪) 【日～木】19:05発 【金・土】19:55発	さんふらわあターミナル(大阪) 【月～土】17:55発 【日】17:00発	船中泊	朝のみ ○
4日目	大分港 【月～金】6:20着 【土・日】7:20着	別府観光港 【月～金】6:55着 【土・日】7:45着	さんふらわあターミナル(大阪) 【月～土】8:55着 ★さんふらわあライナー (シャトルバス)ご利用の場合 志布志港 乗車 → 鹿児島市内 降車 【日】9:40着	—	—

設定除外日

フェリー乗船日が右記へ該当する  
場合、他、定期ドッグ入りによる欠  
航便が発生する場合がございます。

往  
路  
上  
り  
便

- ◆大分港発着 ..... 2021年5/1(土)～5/4(火)、8/4(水)～8/15(日)
- ◆別府観光港発着 ..... 2021年5/1(土)～5/4(火)、8/4(水)～8/15(日)
- ◆志布志港発着 ..... 2021年5/1(土)～5/4(火)、6/19(土)、6/21(月)、  
6/23(水)、6/25(金)、6/27(日)、8/4(水)～8/15(日)

復  
路  
下  
り  
便

- ◆神戸六甲アイランド港発着 ..... 2021年4/29(木)～5/2(日)、8/4(水)～8/15(日)
- ◆さんふらわあターミナル(第1ターミナル)港発着 ..... 2021年4/29(木)～5/2(日)、8/4(水)～8/15(日)
- ◆さんふらわあターミナル(第2ターミナル)港発着 ..... 2021年4/29(木)～5/2(日)、6/18(金)、6/20(日)、  
6/22(火)、6/24(木)、6/26(土)、8/4(水)～8/15(日)

## オプションプラン

### 大阪 なんばグランド花月

期間 2021年4/1(木)～9/30(木)まで

料金 おひとり様(おとな・子ども同額) (約2時間30分の公演です)

4,800円 1階席

※2階席は4,300円

- 特別興行実施日は追加料金が必要な場合があります。
- 4歳以下で身長110cm以下のお子様は保護者ひざ上観劇に限り無料。  
※座席の指定はできません。※公演時間が変更になる場合があります。

公演時間	平日	開演	開場	土・日・祝	開演	開場
1回目	11:00	10:15	10:15	10:00	9:15	12:45
2回目	14:30	13:45	13:45	13:30	12:45	16:15
3回目				17:00	16:15	



©YOSHIMOTO KOGYO

### なんばグランド花月 新型コロナウイルス感染予防の取り組み



検温  
サーマルカメラ、非接触式検温計で検温。  
37.5℃以上のお客様はご入場をお断りいたします。



マスクの着用  
入場時、観劇中は必ずマスクを着用してください。



場内の消毒・換気  
場内は公演ごとに消毒・換気を行います。  
観劇時、休憩時には、換気を行います。



スタッフの体調管理  
毎日、全出演者、全スタッフの  
体温と体調の確認を行います。



お客様情報記入のお願い  
公演開始前にお客情報記入をお願いします。



劇場内売店の販売中止  
ペットボトル飲料以外の  
飲食物の販売は中止しております。



場内での飲食禁止  
公演中は飲食はご遠慮ください。  
ペットボトル飲料はお断りいたします。



喫煙所の使用制限  
劇場内の喫煙所は使用禁止。  
劇場外の指定喫煙所のみご利用いただけます。

現在、なんばグランド花月では、コロナ感染拡大防止策により公演時間や観劇に対するガイドラインを設けております。  
公演時間はなんばグランド花月のオフィシャルホームページをご確認ください。( <http://www.yoshimoto.co.jp/ngk/> )



大阪

梅田

JR「大阪駅」など各線梅田駅からアクセス良好

早割30

1,000円引

ホテル阪急レスパイア大阪

IN 15:00

OUT 12:00

食事 朝食付

客室 洋室バストイレ付

全室禁煙

交通 JR「大阪駅」3階連絡橋出口より徒歩約3分

大阪

梅田

観光やビジネスに立地抜群の「大阪マルビル」内

早割30

1,000円引

大阪第一ホテル

IN 15:00

OUT 12:00

食事 朝食付

客室 洋室バストイレ付

全室禁煙

交通 JR「大阪駅」下車 徒歩約3分、その他 各線「梅田駅」からも地下で直結

備考 朝食:和洋バイキング ※状況により、提供方法が変わる場合があります

4歳以上の幼児は朝食代740円、小学生は朝食代1,100円別途必要

出発日カレンダー

(出発日基準・下記基本旅行代金とあわせてご覧ください)

	火	水	木	金	土	日	月	火	水	木	金	土	日	月	火	水	木	金	土	日	月	火	水	木	金	土	日	月	火
3・4月																													
5月																													
6月																													
7月																													
8月																													
9月																													

基本旅行代金

おとな・おひとり様

こども2,000円引

(船室:ツूरリスト)

客室	A 期間	B 期間	C 期間	D 期間	E 期間	F 期間
フォース	18,000円	20,000円	22,000円	24,000円	26,000円	28,000円
スタンダードトリプル						
スタンダードツイン	19,000円	21,000円	23,000円	25,000円	27,000円	29,000円
ダブル1名	23,000円	26,000円	29,000円	32,000円	35,000円	38,000円

追加宿泊カレンダー

(宿泊日基準・下記追加宿泊代金とあわせてご覧ください)

	火	水	木	金	土	日	月	火	水	木	金	土	日	月	火	水	木	金	土	日	月	火	水	木	金	土	日	月	火
3・4月																													
5月																													
6月																													
7月																													
8月																													
9月																													

追加宿泊代金

(2日目以降)おとな・おひとり様

こども同額

客室	A 期間	B 期間	C 期間	D 期間	E 期間	F 期間
フォース	7,900円	9,100円	10,200円	11,400円	12,600円	13,700円
スタンダードトリプル	7,900円	9,200円	10,400円	12,100円	13,300円	15,000円
スタンダードツイン	9,100円	10,900円	12,100円	13,300円	14,400円	16,200円
ダブル1名	12,700円	15,000円	18,500円	19,700円	24,300円	26,700円

出発日カレンダー

(出発日基準・下記基本旅行代金とあわせてご覧ください)

	火	水	木	金	土	日	月	火	水	木	金	土	日	月	火	水	木	金	土	日	月	火	水	木	金	土	日	月	火
3・4月																													
5月																													
6月																													
7月																													
8月																													
9月																													

基本旅行代金

おとな・おひとり様

こども2,000円引

(船室:ツूरリスト)

客室	A 期間	B 期間	C 期間	D 期間
トリプル	17,000円	18,000円	19,000円	20,000円
カジュアルツイン	17,500円	18,500円	19,500円	20,500円
ツイン	18,000円	19,000円	20,000円	21,000円
シングル	18,500円	19,500円	20,500円	21,500円

追加宿泊カレンダー

(宿泊日基準・下記追加宿泊代金とあわせてご覧ください)

	火	水	木	金	土	日	月	火	水	木	金	土	日	月	火	水	木	金	土	日	月	火	水	木	金	土	日	月	火
3・4月																													
5月																													
6月																													
7月																													
8月																													
9月																													

追加宿泊代金

(2日目以降)おとな・おひとり様

こども同額

客室	A 期間	B 期間	C 期間	D 期間
トリプル	6,900円	7,500円	8,600円	9,200円
カジュアルツイン	7,500円	8,000円	9,200円	9,800円
ツイン	8,600円	9,200円	10,400円	10,900円
シングル	10,900円	11,500円	13,300円	13,900円

外観

客室(一例)

大阪

梅田

大阪メトロ御堂筋線「梅田駅」に直結のベストロケーション

早割30

1,000円引

大阪新阪急ホテル

IN 15:00

OUT 12:00

食事 朝食付

客室 洋室バストイレ付

全室禁煙

交通 JR「大阪駅」御堂筋北口より、北側陸橋を渡ってすぐ

出発日カレンダー

(出発日基準・下記基本旅行代金とあわせてご覧ください)

	火	水	木	金	土	日	月	火	水	木	金	土	日	月	火	水	木	金	土	日	月	火	水	木	金	土	日	月	火
3・4月																													
5月																													
6月																													
7月																													
8月																													
9月																													

基本旅行代金

おとな・おひとり様

こども2,000円引

(船室:ツूरリスト)

客室	A 期間	B 期間	C 期間	D 期間	E 期間	F 期間
トリプル	17,500円	19,500円	21,500円	23,500円	25,500円	27,500円
エコノミーツイン						
シングル	21,000円	23,000円	25,000円	27,000円	29,000円	29,000円

追加宿泊カレンダー

(宿泊日基準・下記追加宿泊代金とあわせてご覧ください)

	火	水	木	金	土	日	月	火	水	木	金	土	日	月	火	水	木	金	土	日	月	火	水	木	金	土	日	月	火
3・4月																													
5月																													
6月																													
7月																													
8月																													
9月																													

追加宿泊代金

(2日目以降)おとな・おひとり様

こども同額

客室	A 期間	B 期間	C 期間	D 期間	E 期間	F 期間
トリプル	7,000円	8,300円	9,400円	11,200円	13,500円	15,300円
エコノミーツイン	7,000円	7,700円	8,900円	11,200円	13,500円	15,800円
シングル	10,000円	12,300円	14,700円	15,800円	17,000円	17,000円

大阪

梅田

清潔感にこだわったデユースタイルで快眠空間を提供します

早割30

1,000円引

新阪急ホテルアネックス

IN 15:00

OUT 12:00

食事 朝食付

客室 洋室バストイレ付

全室禁煙

交通 JR「大阪駅」御堂筋口から徒歩約5分







大阪

住之江

客室は全て10階以上で眺望抜群。Wi-Fiなど設備も充実

早割30

1,000円引

大阪ジョイテルホテル

IN 15:00 OUT 11:00 食事 朝食付 客室 洋室バスタイレ付

交通

大阪メトロ四つ橋線「住之江公園駅」下車 5番出口からすぐ、  
ニュートラム南港ポートタウン線「住之江公園駅」下車 オスカードルーム直結

全室禁煙

出発日カレンダー（出発日基準・下記基本旅行代金とあわせてご覧ください）																																			
3・4月	火	水	木	金	土	日	月	火	水	木	金	土	日	月	火	水	木	金	土	日	月	火	水	木	金	土	日	月	火						
	31	1	2	3	4	5	6	7	8	9	10	11	12	13	14	15	16	17	18	19	20	21	22	23	24	25	26	27	28	29	30				
5月					1	2	3	4	5	6	7	8	9	10	11	12	13	14	15	16	17	18	19	20	21	22	23	24	25	26	27	28	29	30	31
6月	1	2	3	4	5	6	7	8	9	10	11	12	13	14	15	16	17	18	19	20	21	22	23	24	25	26	27	28	29	30					
7月			1	2	3	4	5	6	7	8	9	10	11	12	13	14	15	16	17	18	19	20	21	22	23	24	25	26	27	28	29	30	31		
8月					1	2	3	4	5	6	7	8	9	10	11	12	13	14	15	16	17	18	19	20	21	22	23	24	25	26	27	28	29	30	31
9月	1	2	3	4	5	6	7	8	9	10	11	12	13	14	15	16	17	18	19	20	21	22	23	24	25	26	27	28	29	30					

■基本旅行代金 おとな・おひとり様 とも2,000円引（船室：ツーマン）

客室	A 期間	B 期間	C 期間	D 期間
フォース	16,500円	17,500円	18,500円	19,500円
トリプル	17,000円	18,000円	19,000円	20,000円
セミダブル	17,500円	18,500円	19,500円	20,500円
ツイン	18,000円	19,000円	20,000円	21,000円

外観

追加宿泊カレンダー（宿泊日基準・下記追加宿泊代金とあわせてご覧ください）																																			
3・4月	火	水	木	金	土	日	月	火	水	木	金	土	日	月	火	水	木	金	土	日	月	火	水	木	金	土	日	月	火						
	1	2	3	4	5	6	7	8	9	10	11	12	13	14	15	16	17	18	19	20	21	22	23	24	25	26	27	28	29	30					
5月					1	2	3	4	5	6	7	8	9	10	11	12	13	14	15	16	17	18	19	20	21	22	23	24	25	26	27	28	29	30	31
6月	1	2	3	4	5	6	7	8	9	10	11	12	13	14	15	16	17	18	19	20	21	22	23	24	25	26	27	28	29	30					
7月			1	2	3	4	5	6	7	8	9	10	11	12	13	14	15	16	17	18	19	20	21	22	23	24	25	26	27	28	29	30	31		
8月					1	2	3	4	5	6	7	8	9	10	11	12	13	14	15	16	17	18	19	20	21	22	23	24	25	26	27	28	29	30	31
9月	1	2	3	4	5	6	7	8	9	10	11	12	13	14	15	16	17	18	19	20	21	22	23	24	25	26	27	28	29	30					

■追加宿泊代金（2日目以降）おとな・おひとり様 とも同額

客室	A 期間	B 期間	C 期間	D 期間
フォース	4,700円	5,200円	6,400円	7,400円
トリプル	5,200円	5,800円	7,000円	8,200円
セミダブル	5,800円	6,400円	7,600円	8,700円
ツイン	6,400円	7,000円	8,200円	9,300円
シングル	8,200円	8,700円	10,000円	11,200円

客室（一例）

京都

京都駅

シンプルかつ機能的な非日常空間をご提供いたします

早割30

1,000円引

ホテル京阪 京都八条口

IN 15:00 OUT 11:00 食事 朝食付 客室 洋室バスタイレ付

交通

JR「京都駅」下車 八条東口から徒歩約5分

全室禁煙

出発日カレンダー（出発日基準・下記基本旅行代金とあわせてご覧ください）																																			
3・4月	火	水	木	金	土	日	月	火	水	木	金	土	日	月	火	水	木	金	土	日	月	火	水	木	金	土	日	月	火						
	31	1	2	3	4	5	6	7	8	9	10	11	12	13	14	15	16	17	18	19	20	21	22	23	24	25	26	27	28	29	30				
5月					1	2	3	4	5	6	7	8	9	10	11	12	13	14	15	16	17	18	19	20	21	22	23	24	25	26	27	28	29	30	31
6月	1	2	3	4	5	6	7	8	9	10	11	12	13	14	15	16	17	18	19	20	21	22	23	24	25	26	27	28	29	30					
7月			1	2	3	4	5	6	7	8	9	10	11	12	13	14	15	16	17	18	19	20	21	22	23	24	25	26	27	28	29	30	31		
8月					1	2	3	4	5	6	7	8	9	10	11	12	13	14	15	16	17	18	19	20	21	22	23	24	25	26	27	28	29	30	31
9月	1	2	3	4	5	6	7	8	9	10	11	12	13	14	15	16	17	18	19	20	21	22	23	24	25	26	27	28	29	30					

■基本旅行代金 おとな・おひとり様 とも2,000円引（船室：ツーマン）

客室	A 期間	B 期間	C 期間	D 期間	E 期間	F 期間	G 期間
モテレートツイン3名1室	17,000円	18,500円	20,000円	21,500円	23,000円	24,500円	26,000円
ツイン	18,000円	19,500円	21,000円	22,500円	24,000円	25,500円	27,000円
モテレートツイン	19,000円	20,500円	22,000円	23,500円	25,000円	26,500円	28,000円
シングル	20,000円	22,000円	24,000円	26,000円	28,000円	30,000円	32,000円

追加宿泊カレンダー（宿泊日基準・下記追加宿泊代金とあわせてご覧ください）																																			
3・4月	火	水	木	金	土	日	月	火	水	木	金	土	日	月	火	水	木	金	土	日	月	火	水	木	金	土	日	月	火						
	1	2	3	4	5	6	7	8	9	10	11	12	13	14	15	16	17	18	19	20	21	22	23	24	25	26	27	28	29	30					
5月					1	2	3	4	5	6	7	8	9	10	11	12	13	14	15	16	17	18	19	20	21	22	23	24	25	26	27	28	29	30	31
6月	1	2	3	4	5	6	7	8	9	10	11	12	13	14	15	16	17	18	19	20	21	22	23	24	25	26	27	28	29	30					
7月			1	2	3	4	5	6	7	8	9	10	11	12	13	14	15	16	17	18	19	20	21	22	23	24	25	26	27	28	29	30	31		
8月					1	2	3	4	5	6	7	8	9	10	11	12	13	14	15	16	17	18	19	20	21	22	23	24	25	26	27	28	29	30	31
9月	1	2	3	4	5	6	7	8	9	10	11	12	13	14	15	16	17	18	19	20	21	22	23	24	25	26	27	28	29	30					

■追加宿泊代金（2日目以降）おとな・おひとり様 とも同額

客室	A 期間	B 期間	C 期間	D 期間	E 期間	F 期間	G 期間
モテレートツイン3名1室	6,500円	8,000円	8,700円	9,900円	10,700円	11,900円	13,300円
ツイン	6,600円	8,300円	9,400円	11,100円	12,200円	13,900円	15,400円
モテレートツイン	7,200円	9,100円	10,300円	11,800円	13,000円	14,800円	17,100円
シングル	9,900円	11,300円	13,200円	15,700円	18,600円	22,800円	25,300円

京都

京都駅

観光・ビジネスの拠点に抜群の立地

早割30

1,000円引

ホテル京阪 京都 グランデ

IN 15:00 OUT 11:00 食事 朝食付 客室 洋室バスタイレ付

交通

JR「京都駅」下車 八条東口から徒歩約1分

喫煙ルームあり

出発日カレンダー（出発日基準・下記基本旅行代金とあわせてご覧ください）																																			
3・4月	火	水	木	金	土	日	月	火	水	木	金	土	日	月	火	水	木	金	土	日	月	火	水	木	金	土	日	月	火						
	31	1	2	3	4	5	6	7	8	9	10	11	12	13	14	15	16	17	18	19	20	21	22	23	24	25	26	27	28	29	30				
5月					1	2	3	4	5	6	7	8	9	10	11	12	13	14	15	16	17	18	19	20	21	22	23	24	25	26	27	28	29	30	31
6月	1	2	3	4	5	6	7	8	9	10	11	12	13	14	15	16	17	18	19	20	21	22	23	24	25	26	27	28	29	30					
7月			1	2	3	4	5	6	7	8	9	10	11	12	13	14	15	16	17	18	19	20	21	22	23	24	25	26	27	28	29	30	31		
8月					1	2	3	4	5	6	7	8	9	10	11	12	13	14	15	16	17	18	19	20	21	22	23	24	25	26	27	28	29	30	31
9月	1	2	3	4	5	6	7	8	9	10	11	12	13	14	15	16	17	18	19	20	21	22	23	24	25	26	27	28	29	30					

■基本旅行代金 おとな・おひとり様 とも2,000円引（船室：ツーマン）

客室	A 期間	B 期間	C 期間	D 期間	E 期間	F 期間	G 期間
トリプル	17,000円	18,500円	20,000円	21,500円	23,000円	24,500円	26,000円
カジュアルツイン	18,000円	19,500円	21,000円	22,500円	24,000円	25,500円	27,000円
ツイン	19,000円	20,500円	22,000円	23,500円	25,000円	26,500円	28,000円
シングル	20,000円	22,000円	24,000円	26,000円	28,000円	30,000円	32,000円

京都  
周辺  
京都駅

観光・ビジネス・集いの拠点として大変便利です  
**からすま京都ホテル**  
IN 14:00 OUT 11:00 食事 朝食付 客室 洋室バストイレ付 喫煙ルームあり  
交通 京都市営地下鉄丸九線「四条駅」下車 徒歩約1分  
備考 《朝食代》4・5歳の幼児は1,210円、6歳の幼児は1,573円が別途必要

**早割30**  
**1,000円引**

出発日カレンダー（出発日基準・下記基本旅行代金とあわせてご覧ください）																																			
3・4月	火	水	木	金	土	日	月	火	水	木	金	土	日	月	火	水	木	金	土	日	月	火													
	31	1	2	3	4	5	6	7	8	9	10	11	12	13	14	15	16	17	18	19	20	21	22	23	24	25	26	27	28	29	30	31			
	E	F	F	E	E	E	E	E	F	C	C	C	C	C	C	D	C	C	C	C	C	D	C	C	C	C	C	C	C	C	C	C			
5月					1	2	3	4	5	6	7	8	9	10	11	12	13	14	15	16	17	18	19	20	21	22	23	24	25	26	27	28	29	30	31
					—	—	—	—	—	C	C	C	C	C	C	D	C	C	C	C	C	D	C	C	C	C	C	C	C	C	C	C	C	C	
6月	1	2	3	4	5	6	7	8	9	10	11	12	13	14	15	16	17	18	19	20	21	22	23	24	25	26	27	28	29	30					
	A	A	B	A	A	A	A	A	A	B	A	A	A	A	A	B	A	A	A	A	A	B	A	A	A	A	A	A	A	A	A	A	A	A	
7月			1	2	3	4	5	6	7	8	9	10	11	12	13	14	15	16	17	18	19	20	21	22	23	24	25	26	27	28	29	30	31		
			A	B	A	A	A	A	A	D	C	C	C	C	C	—	B	A	A	A	A	D	D	A	A	A	A	A	A	A	A	A	A	A	
8月					1	2	3	4	5	6	7	8	9	10	11	12	13	14	15	16	17	18	19	20	21	22	23	24	25	26	27	28	29	30	31
					A	A	A	A	A	—	—	—	—	—	—	—	—	—	—	—	—	A	A	A	B	A	A	A	A	A	A	A	A	A	
9月	1	2	3	4	5	6	7	8	9	10	11	12	13	14	15	16	17	18	19	20	21	22	23	24	25	26	27	28	29	30					
	A	A	B	A	A	A	A	A	A	B	A	A	A	A	A	D	A	A	A	A	A	B	A	A	A	A	A	A	A	A	A	A	A	A	

**■基本旅行代金 おとな・おひとり様 ことも2,000円引**（船室：ツースリスト）

客室	A 期間	B 期間	C 期間	D 期間	E 期間	F 期間
トリプル	18,000円	19,500円	21,000円	22,500円	24,000円	25,500円
ツイン	19,000円	20,500円	22,000円	23,500円	25,000円	26,500円
シングル	20,000円	21,500円	23,000円	24,500円	26,000円	27,500円

**追加宿泊カレンダー（宿泊日基準・下記追加宿泊代金とあわせてご覧ください）**

3・4月	火	水	木	金	土	日	月	火	水	木	金	土	日	月	火	水	木	金	土	日	月	火													
	1	2	3	4	5	6	7	8	9	10	11	12	13	14	15	16	17	18	19	20	21	22	23	24	25	26	27	28	29	30	31				
	E	F	F	E	E	E	E	E	F	C	C	C	C	C	C	D	C	C	C	C	C	D	C	C	C	C	C	C	C	C	C				
5月					1	2	3	4	5	6	7	8	9	10	11	12	13	14	15	16	17	18	19	20	21	22	23	24	25	26	27	28	29	30	31
					—	—	—	—	—	C	C	C	C	C	C	C	D	C	C	C	C	D	C	C	C	C	C	C	C	C	C	C	C	C	
6月	1	2	3	4	5	6	7	8	9	10	11	12	13	14	15	16	17	18	19	20	21	22	23	24	25	26	27	28	29	30					
	A	A	B	A	A	A	A	A	A	B	A	A	A	A	A	B	A	A	A	A	A	B	A	A	A	A	A	A	A	A	A	A	A	A	
7月			1	2	3	4	5	6	7	8	9	10	11	12	13	14	15	16	17	18	19	20	21	22	23	24	25	26	27	28	29	30	31		
			A	B	A	A	A	A	A	D	C	C	C	C	C	—	B	A	A	A	A	D	D	A	A	A	A	A	A	A	A	A	A	A	
8月					1	2	3	4	5	6	7	8	9	10	11	12	13	14	15	16	17	18	19	20	21	22	23	24	25	26	27	28	29	30	31
					A	A	A	A	A	D	C	C	C	C	C	—	B	A	A	A	A	D	D	A	A	A	A	A	A	A	A	A	A	A	
9月	1	2	3	4	5	6	7	8	9	10	11	12	13	14	15	16	17	18	19	20	21	22	23	24	25	26	27	28	29	30					
	A	A	B	A	A	A	A	A	A	B	A	A	A	A	A	D	A	A	A	A	A	B	A	A	A	A	A	A	A	A	A	A	A	A	

**■追加宿泊代金（2日目以降）おとな・おひとり様 ことも同額**

客室	A 期間	B 期間	C 期間	D 期間	E 期間	F 期間
トリプル	7,800円	9,600円	10,100円	11,300円	13,000円	13,600円
ツイン	8,400円	11,300円	11,900円	13,600円	15,400円	16,000円
シングル	9,600円	12,500円	12,500円	13,600円	16,000円	17,100円

京都  
周辺  
京都駅

京都駅から徒歩3分という好立地。上質な寝具を配した客室です  
**京都タワーホテルアネックス**  
IN 14:00 OUT 11:00 食事 朝食付 客室 洋室バストイレ付 喫煙ルームあり  
交通 JR「京都駅」下車 丸九中央口から徒歩約3分  
備考 3歳以上の幼児は朝食代610円が別途必要、朝食：状況により食事内容が変更になる場合がございます。

**早割30**  
**1,000円引**

出発日カレンダー（出発日基準・下記基本旅行代金とあわせてご覧ください）																																			
3・4月	火	水	木	金	土	日	月	火	水	木	金	土	日	月	火	水	木	金	土	日	月	火													
	31	1	2	3	4	5	6	7	8	9	10	11	12	13	14	15	16	17	18	19	20	21	22	23	24	25	26	27	28	29	30	31			
	F	F	F	E	E	E	E	E	F	D	D	D	D	D	E	C	C	C	C	C	C	D	C	C	C	C	C	C	C	C	C	C			
5月					1	2	3	4	5	6	7	8	9	10	11	12	13	14	15	16	17	18	19	20	21	22	23	24	25	26	27	28	29	30	31
					—	—	—	—	—	A	A	A	A	A	A	C	C	C	C	C	D	A	C	C	C	C	C	C	C	C	C	C	C	C	
6月	1	2	3	4	5	6	7	8	9	10	11	12	13	14	15	16	17	18	19	20	21	22	23	24	25	26	27	28	29	30					
	B	B	B	A	A	A	A	A	A	B	A	A	A	A	A	B	A	A	A	A	A	B	A	A	A	A	A	A	A	A	A	A	A	A	
7月			1	2	3	4	5	6	7	8	9	10	11	12	13	14	15	16	17	18	19	20	21	22	23	24	25	26	27	28	29	30	31		
			A	B	A	A	A	A	A	D	C	C	C	C	C	—	B	A	A	A	A	D	D	A	A	A	A	A	A	A	A	A	A	A	
8月					1	2	3	4	5	6	7	8	9	10	11	12	13	14	15	16	17	18	19	20	21	22	23	24	25	26	27	28	29	30	31
					A	A	A	A	A	—	—	—	—	—	—	—	—	—	—	—	—	A	A	A	B	A	A	A	A	A	A	A	A	A	
9月	1	2	3	4	5	6	7	8	9	10	11	12	13	14	15	16	17	18	19	20	21	22	23	24	25	26	27	28	29	30					
	B	B	D	A	B	B	B	B	D	A	B	B	B	B	D	F	E	A	A	C	A	D	A	A	A	B	A	B	B	B	—				

**■基本旅行代金 おとな・おひとり様 ことも2,000円引**（船室：ツースリスト）

客室	A 期間	B 期間	C 期間	D 期間	E 期間	F 期間
トリプル	17,000円	19,000円	21,000円	23,000円	25,000円	27,000円
ダブル	17,500円	19,500円	21,500円	23,500円	25,500円	27,500円
ツイン	18,000円	20,000円	22,000円	24,000円	26,000円	28,000円
シングル	19,000円	21,000円	23,000円	25,000円	27,000円	29,000円

**追加宿泊カレンダー（宿泊日基準・下記追加宿泊代金とあわせてご覧ください）**

3・4月	火	水	木	金	土	日	月	火	水	木	金	土	日	月	火	水	木	金	土	日	月	火													
	1	2	3	4	5	6	7	8	9	10	11	12	13	14	15	16	17	18	19	20	21	22	23	24	25	26	27	28	29	30	31				
	F	F	F	E	E	E	E	E	F	D	D	D	D	D	E	C	C	C	C	C	C	D	C	C	C	C	C	C	C	C	C	C			
5月					1	2	3	4	5	6	7	8	9	10	11	12	13	14	15	16	17	18	19	20	21	22	23	24	25	26	27	28	29	30	31
					—	—	—	—	—	A	A	A	A	A	A	C	C	C	C	C	D	A	C	C	C	C	C	C	C	C	C	C	C	C	
6月	1	2	3	4	5	6	7	8	9	10	11	12	13	14	15	16	17	18	19	20	21	22	23	24	25	26	27	28	29	30					
	B	B	B	A	A	A	A	A	A	B	A	A	A	A	A	B	A	A	A	A	A	B	A	A	A	A	A	A	A	A	A	A	A	A	
7月			1	2	3	4	5	6	7	8	9	10	11	12	13	14	15	16	17	18	19	20	21	22	23	24	25	26	27	28	29	30	31		
			A	B	A	A	A	A	A	D	C	C	C	C	C	—	B	A	A	A	A	D	D	A	A	A	A	A	A	A	A	A	A	A	
8月					1	2	3	4	5	6	7	8	9	10	11	12	13	14	15	16	17	18	19	20	21	22	23	24	25	26	27	28	29	30	31
					A	A	A	A	A	—	—	—	—	—	—	—	—	—	—	—	—	A	A	A	B	A	A	A	A	A	A	A	A	A	
9月	1	2	3	4	5	6	7	8	9	10	11	12	13	14	15	16	17	18	19	20	21	22	23	24	25	26	27	28	29	30					
	B	B	D	A	B	B	B	B	D	A	B	B	B	B	D	F	E	A	A	C	A	D	A	A	A	B	A	B	B	B	—				

**■追加宿泊代金（2日目以降）おとな・おひとり様 ことも同額**

客室	A 期間	B 期間	C 期間	D 期間	E 期間	F 期間
トリプル	4,000円	4,900円	5,500円	7,200円	9,600円	14,800円
ダブル	4,800円	5,700円	6,300円	8,600円	11,000円	16,200円
ツイン	5,100円	6,100円	6,600円	9,000円	11,300円	16,500円
シングル	8,400円	9,600円	10,700円	13,600円	16,000円	21,800円

京都  
周辺  
京都駅

京都タワー内。和とモダンが融合する空間でくつろぎの時間を  
**京都タワーホテル</**





神戸

新開地

こだわりの設備を取り入れた「基地」のような客室でお寛ぎください

## ホテルサンルートソプラ神戸アネッサ

IN 15:00

OUT 11:00

食事 朝食付

客室 洋室バストイレ付

喫煙ルームあり

交通 JR「神戸駅」より徒歩約10分 備考 4歳以上の幼児は朝食代770円が別途必要

早割30

1,000円引

神戸

アイランド六甲

源泉かけ流しの温泉と日本の良き伝統「和のおもてなし」

## 神戸ベイシェラトン ホテル&タワーズ

IN 15:00

OUT 12:00

食事 朝食付

客室 洋室バストイレ付

喫煙ルームあり

交通 六甲アイランド線「アイランドセンター駅」より徒歩約1分 備考 駐車場無料(チェックインから24時間)

早割30

1,000円引

出発日カレンダー（出発日基準・下記基本旅行代金とあわせてご覧ください）																																			
	火	水	木	金	土	日	月	火	水	木	金	土	日	月	火	水	木	金	土	日	月	火	水	木	金	土	日	月	火						
3・4月		31	1	2	3	4	5	6	7	8	9	10	11	12	13	14	15	16	17	18	19	20	21	22	23	24	25	26	27	28	29	30			
		B	F	A	A	A	A	A	A	A	D	A	A	A	A	A	D	A	A	A	A	A	D	A	E	E	—	—	—	—	—	—			
5月					1	2	3	4	5	6	7	8	9	10	11	12	13	14	15	16	17	18	19	20	21	22	23	24	25	26	27	28	29	30	31
					—	—	—	—	A	A	C	E	A	A	A	A	C	C	E	A	A	A	A	B	C	D	A	A	A	A	A	A	A	A	
6月		1	2	3	4	5	6	7	8	9	10	11	12	13	14	15	16	17	18	19	20	21	22	23	24	25	26	27	28	29	30				
		A	A	D	A	A	A	A	A	A	D	A	A	A	A	A	A	D	A	A	A	A	A	D	A	A	A	A	A	A	A	A	A	A	
7月			1	2	3	4	5	6	7	8	9	10	11	12	13	14	15	16	17	18	19	20	21	22	23	24	25	26	27	28	29	30	31		
			A	D	A	A	A	A	A	D	A	A	A	A	A	A	A	F	F	E	A	A	B	B	B	B	F	B	F	B					
8月					1	2	3	4	5	6	7	8	9	10	11	12	13	14	15	16	17	18	19	20	21	22	23	24	25	26	27	28	29	30	31
					B	C	C	—	—	—	—	—	—	—	—	—	—	—	—	A	A	A	E	A	A	A	A	A	A	A	A	A	A	A	A
9月		1	2	3	4	5	6	7	8	9	10	11	12	13	14	15	16	17	18	19	20	21	22	23	24	25	26	27	28	29	30				
		A	A	D	A	A	A	A	A	D	A	A	A	A	A	F	D	A	A	A	A	A	D	A	A	A	A	A	A	A	A	A	A	—	

■基本旅行代金 おとな・おひとり様 (船室: ツーリスト)		客室	A 期間	B 期間	C 期間	D 期間	E 期間	F 期間
セミダブル			17,500円	18,500円	19,500円	20,500円	21,500円	22,500円
ツイン			18,000円	19,000円	20,000円	21,000円	22,000円	23,000円
シングル			19,000円	21,000円	23,000円	25,000円	27,000円	29,000円

追加宿泊カレンダー（宿泊日基準・下記追加宿泊代金とあわせてご覧ください）																																			
	火	水	木	金	土	日	月	火	水	木	金	土	日	月	火	水	木	金	土	日	月	火	水	木	金	土	日	月	火						
3・4月			1	2	3	4	5	6	7	8	9	10	11	12	13	14	15	16	17	18	19	20	21	22	23	24	25	26	27	28	29	30			
			B	F	A	A	A	A	A	D	A	A	A	A	A	D	A	A	A	A	A	D	A	E	E	A	A	A	A	A	A	A			
5月					1	2	3	4	5	6	7	8	9	10	11	12	13	14	15	16	17	18	19	20	21	22	23	24	25	26	27	28	29	30	31
					F	F	E	C	A	A	C	A	A	A	C	E	A	A	B	B	C	D	A	A	A	A	A	A	A	A	A	A	A		
6月		1	2	3	4	5	6	7	8	9	10	11	12	13	14	15	16	17	18	19	20	21	22	23	24	25	26	27	28	29	30				
		A	A	D	A	A	A	A	A	D	A	A	A	A	A	D	A	A	A	A	A	D	A	A	A	A	A	A	A	A	A	A	A		
7月			1	2	3	4	5	6	7	8	9	10	11	12	13	14	15	16	17	18	19	20	21	22	23	24	25	26	27	28	29	30	31		
			A	D	A	A	A	A	D	A	A	A	A	A	A	F	F	E	A	A	B	B	B	B	F	B	F	B							
8月					1	2	3	4	5	6	7	8	9	10	11	12	13	14	15	16	17	18	19	20	21	22	23	24	25	26	27	28	29	30	31
					B	C	C	—	—	—	—	—	—	—	—	—	—	—	—	—	A	A	A	E	A	A	A	A	A	A	A	A	A	A	
9月		1	2	3	4	5	6	7	8	9	10	11	12	13	14	15	16	17	18	19	20	21	22	23	24	25	26	27	28	29	30				
		A	A	D	A	A	A	A	A	D	A	A	A	A	A	F	D	A	A	A	A	D	A	A	A	A	A	A	A	A	A	A	A	—	

■追加宿泊代金 (2日目以降) おとな・おひとり様 (船室: ツーリスト)		客室	A 期間	B 期間	C 期間	D 期間	E 期間	F 期間
セミダブル			7,500円	7,900円	8,400円	10,200円	10,700円	12,200円
ツイン			8,100円	8,400円	9,500円	11,200円	11,700円	13,700円
シングル			9,600円	10,400円	11,600円	13,700円	14,800円	16,900円

神戸

神戸元町

伝統の格式、上質な空間、洗練されたおもてなし

## ホテルオークラ神戸

IN 15:00

OUT 12:00

食事 朝食付

客室 洋室バストイレ付

喫煙ルームあり

交通 JR・阪神電車「元町駅」から徒歩約10分 備考 駐車場1泊1,000円、4歳以上の幼児は朝食代1,694円が別途必要

早割30

1,000円引

出発日カレンダー（出発日基準・下記基本旅行代金とあわせてご覧ください）																																			
	火	水	木	金	土	日	月	火	水	木	金	土	日	月	火	水	木	金	土	日	月	火	水	木	金	土	日	月	火						
3・4月		31																																	
		C	D	C	C	B	B	C	D	B	B	B	B	D	B	B	B	B	B	C	D	A	A	B	—	—	—	—	—	—					
5月																																			
					1	2	3	4	5	6	7	8	9	10	11	12	13	14	15	16	17	18	19	20	21	22	23	24	25	26	27	28	29	30	31
					—	—	—	—	A	B	C	A	A	B	B	C	C	E	A	A	A	B	B	C	D	A	A	A	A	A	A	A	A	A	
6月																																			
		1	2	3	4	5	6	7	8	9	10	11	12	13	14	15	16	17	18	19	20	21	22	23	24	25	26	27	28	29	30				
		A	B	C	C	A	A	C	A	A	A	B	C	A	A	A	A	B	C	A	A	A	B	C	A	A	A	A	A	A	A	A	A	A	
7月																																			
				1	2	3	4	5	6	7	8	9	10	11	12	13	14	15	16	17	18	19	20	21	22	23	24	25	26	27	28	29	30	31	
				B	D	B	B	B	B	E	B	E	B	C	E	F	B	B	D	F	F	C	C	C	C	C	C	C	C	C	C	D	F	C	
8月																																			
					1	2	3	4	5	6	7	8	9	10	11	12	13	14	15	16	17	18	19	20	21	22	23	24	25	26	27	28	29	30	31
					C	D	D	—	—	—	—	—	—	—	—	—	—	—	—	—	—	C	C	C	D	E	C	C	C	C	C	C	C	C	B
9月																																			
			1	2	3	4	5	6	7	8	9	10	11	12	13	14	15	16	17	18	19	20	21	22	23	24	25	26	27	28	29	30			
			B	B	E	B	B	C	B	B	C	B	B	B	B	B	C	F	F	B	B	B	D	E	B	B	B	B	—	—	—	—	—	—	

■基本旅行代金 おとな・おひとり様 (船室: ツーリスト)		客室	A 期間	B 期間	C 期間	D 期間	E 期間	F 期間
スタンダードトリプル			18,000円	20,000円	23,000円	27,000円	32,000円	38,000円
スタンダードツイン			20,000円	22,000円	25,000円	29,000円	34,000円	40,000円
デラックスツイン			22,000円	24,000円	27,000円	31,000円	36,000円	42,000円

追加宿泊カレンダー（宿泊日基準・下記追加宿泊代金とあわせてご覧ください）																																			
	火	水	木	金	土	日	月	火	水	木	金	土	日	月	火	水	木	金	土	日	月	火	水	木	金	土	日	月	火						
3・4月			1	2	3	4	5	6	7	8	9	10	11	12	13	14	15	16	17	18	19	20	21	22	23	24	25	26	27	28	29	30			
			C	C	C	C	B	B	C	D	B	B	B	B	B	C	D	A	A	B	B	B	C	D	A	A	B	B	B	B	B				
5月					1	2	3	4	5	6	7	8	9	10	11	12	13	14	15	16	17	18	19	20	21	22	23	24	25	26	27	28	29	30	31
					F	G	G	E	B	A	C	A	A	B	B	C	E	A	A	B	B	C	D	A	A	A	A	A	A	A	A	A	A		
6月		1	2	3	4	5	6	7	8	9	10	11	12	13	14	15	16	17	18	19	20	21	22	23	24	25	26	27	28	29	30				
		A	A	B	C	A	A	C	A	A	A	B	C	A	A	A	A	B	C	A	A	A	B	C	A	A	A	A	A	A	A	A	A		
7月			1	2	3	4	5	6	7	8	9	10	11	12	13	14	15	16	17	18	19	20	21	22	23	24	25	26	27	28	29	30	31		
			A	B	D	B	B	B	B	E	E	A	B	A	B	C	F	F	F	B	B	B	C	D	A	A	A	A	A	A	A	A	A		
8月			1	2	3	4	5	6	7	8	9	10	11	12	13	14	15	16	17	18	19	20	21	22	23	24	25	26	27	28	29	30	31		
			C	D	D	D	E	G	F	F	F	F	F	F	F	F	F	C	C	C	C	D	20	21	22	23	24	25	26	27	28	29	C	C	
9月		1	2	3	4	5	6	7	8	9	10	11	12	13	14	15	16	17	18	19	20	21	22	23	24	25	26	27	28	29	30				
		B	B	B	C	A	E	B	C	B	B	B	B	B	B	B	C	F	F	F	F	F	F	F	F	F	F	F	F	F	F	F			





大分港 発着

船 室	おとな	こども
プライベートベッド(相部屋)	3,200円	1,600円
スタンダード(1名様定員)	5,200円	—
スタンダード(2名様定員)	4,800円	2,400円
スタンダード(4名様定員)	6,300円	3,150円
デラックス(2名様利用)	11,400円	5,700円
デラックス (3名様利用)	おとな 3 人 こども 1 人	9,000円
	2 1	11,400円
	1 2	5,700円
デラックス (4名様利用)	おとな 4 人 こども 1 人	8,000円
	3 1	9,000円
	2 2	11,400円
	1 3	5,700円

デラックスの3名様目はソファベッド、4名様目はブルマンベッドとなります。  
スタンダード(4名様定員・個室)は2名様よりご利用いただけます。



ツーリスト(相部屋)

「ファミリールーム」や「レディースルーム」もご用意です。未就学児連れのお客様がご利用可能なお部屋もございます。



プライベートベッド(相部屋)

相部屋でありながら、お1人の空間が確保できるようにデザインされています。また、「レディースルーム」もご用意です。



スタンダード(1・2・4名様個室)

4名様個室は全室窓付き、瀬戸内海の眺望をお楽しみいただけます。1・2名様のお室はインサイドになります。※写真は4名様個室



デラックス(2~4名様個室)

各部屋にデッキチェア・付バルコニーがございます。お部屋には窓のあるバス・付の風呂・温水洗浄トイレがあり、最上級の船旅をお約束します。

別府観光港 発着

船 室	おとな	こども
ツーリストベッド(相部屋)	3,400円	1,700円
ツーリストベッド(4名様定員)	5,200円	2,600円
スタンダード(2名様定員)	6,400円	3,200円
ファースト(4名様定員)	7,000円	3,500円
デラックス(2名様定員)	12,800円	6,400円

ツーリストベッド(4名様定員・個室)、ファースト(4名様定員・個室)は2名様よりご利用いただけます。



ツーリスト(相部屋)

未就学児連れのお客様がご利用可能な「ファミリールーム」や「レディースルーム」もご用意です。



ツーリストベッド(相部屋)

「レディースルーム」もご用意です。  
※写真は8名様定員



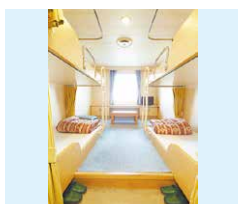
ツーリストベッド(4名様個室)

リーズナブルな価格で、プライベートな空間。(窓なし)



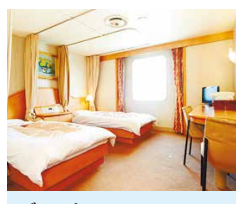
スタンダード(2名様個室)

リーズナブルな価格の2名様個室です。(窓なし)



ファースト(4名様個室)

4名様個室は全室窓付き、瀬戸内海の眺望をお楽しみいただけます。



デラックス(2名様個室)

最上級の充実した設備で、ゆったりくつろげる空間です。窓から瀬戸内の島々を眺めることができます。

鹿児島中央駅・志布志港 発着

船 室	おとな	こども
ツーリスト(相部屋)	2,000円	1,000円
プライベートベッド(相部屋)	4,000円	2,000円
スーペリア(1名様利用)	10,000円	—
スーペリア(2名様利用)	8,000円	6,000円
デラックス(2名様利用)	13,400円	6,700円
デラックス (3名様利用)	おとな 3 人 こども 1 人	12,000円
	2 1	13,400円
	1 2	6,000円
デラックス (4名様利用)	おとな 4 人 こども 1 人	11,400円
	3 1	12,000円
	2 2	13,400円
	1 3	6,000円
スイート(2名様利用)	16,200円	8,100円
スイート (3名様利用)	おとな 3 人 こども 1 人	13,200円
	2 1	14,200円
	1 2	7,600円

スーペリアの2名様目、デラックスの4名様目はチェアベッドとなります。  
デラックスの3名様目、スイートの3名様目はソファベッドとなります。



ツーリスト(相部屋)

小さなお子様(未就学児)連れのお客様がご利用いただける「ファミリールーム」や「レディースルーム」もご用意です。



プライベートベッド(相部屋)

相部屋でありながら、おひとりの空間が確保されています。



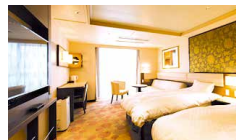
スーペリア(1~2名様個室)

シャワー、トイレ、洗面台を備えたプライベートな個室空間です。冷蔵庫など、備品の整った客室で、快適な船旅を。



デラックス(2~4名様個室)

ワンランク上の充実した設備で、ゆったりくつろげる個室空間です。全室窓付きの客室からは、雄大な太平洋が望めます。



スイート(2~3名様個室)

まるでホテルのような、広々とした贅沢な空間で、ゆったりとした上質な時間を過ごせます。

ご旅行条件書(お申込前にご一読ください)

- 募集企画旅行契約**  
この旅行は、さんふらわあトラベル株式会社(以下「当社」という)が企画する旅行であり、この旅行に参加されるお客様は当社と募集企画旅行に関する契約(以下「旅行契約」という)を締結することになります。又、契約の内容・条件は、各コースごとに記載されている条件の「下記条件、出発前にお渡しする確定書面(以下「最終旅行日程表」という)及び当社旅行契約募集企画旅行契約の部」によりします。
- 旅行のお申し込み及び契約成立**  
(1)募集企画旅行契約は当社が契約の締結を承諾し、申込金を受領したときに成立するものとします。  
(2)当社は、電話、郵便、ファクシミリその他の通信手段(以下「電話等」という)による旅行契約の予約の申し込みを受け付けることがあります。この場合当社が電話等による旅行契約の予約の承諾の旨通知した翌日から起算して3日以内に申込書とお申込金を提出していただきます。この期間にお申込書とお申込金を提出されない場合は、当社は予約がなかったものとして取り扱います。  
(3)募集企画旅行の参加に際し、特別に配慮を必要とする旅行者は、契約の申込時に申し出ていただきます。当社は可能な範囲でこれに応じます。  
(4)前項の申し込みに基づき当社が旅行者のために満たした特別な措置に要する費用は、旅行者の負担となります。

旅行代金の額	申込金(おひとり)
20,000円未満	5,000円以上
20,000円以上50,000円未満	10,000円以上
50,000円以上100,000円未満	20,000円以上
100,000円以上	旅行代金の20%以上

- 旅行代金のお支払い**  
旅行代金は旅行出発日の前日から起算してさかのぼって14日目にあたる日より前にお支払いいただきます。
- 旅行代金に含まれるもの**  
旅行日程に明示した送迎期間の運賃・料金、宿泊費、食代、これら上記旅行費用はお客様の都合により、一部利用されなくても払い戻しはいたしません。(コースに含まれない交通費の諸費用及び個人の費用は含まれません。)
- 旅行内容の変更**  
当社は旅行契約の締結後であっても、天災地変、気象条件、暴動、運送、宿泊機関等のサービスの提供の中止、当初の旅行計画によらない運送サービスの提供、官公署の命令など、当社の関与し得ない事由により、パンフレットに記載した旅行日程に従った旅行の安全かつ円滑な実施が不可能となり、又は不可能となる恐れが極めて大きい場合は当該旅行の実施を取り止めるか、又はお客様にあらかじめ適当な当該事由が当社の関与し得ないものである理由及び当該事由との因果関係を説明して

- 旅行日程、旅行サービスの内容その他、旅行契約の内容を変更することがあります。ただし緊急の場合においてやむを得ないときは、変更後理由を説明します。**
- 旅行代金の変更**  
(1)当社は利用する運送機関の運賃・料金が、著しい経済事由の変化等により、通常想定される程度を大幅に超えて改訂されたときは、その範囲内で旅行代金を変更することがあります。その場合は、旅行開始の前日からさかのぼって起算して15日目にあたる日より前にお客様にその旨を通知いたします。  
(2)当社は、前号の規定に基づく契約内容の変更により旅行実施に要する費用(当該契約内容の変更のためにその提供を受けなかった旅行サービスに対して取消料、違約料金その他に支払い又はこれから支払われなければならない費用を含みます。)の減少又は増加が生ずる場合(費用の増加が、運送、宿泊機関等が当該旅行サービスの提供を行っているにもかかわらず、運送、宿泊機関等の悪弊、運送その他の諸設備の不足が発生したことによるものを除きます。)には当該契約内容の変更の際にその範囲内において旅行の額を変更することがあります。
- 取消料**  
(1)旅行契約の成立後、お客様のご都合で旅行を取消される場合には旅行代金に対しておひとり様につき下記の取消料を頂きます。又、利用人数により旅行代金の異なる旅行を取消された場合には他のお客様から旅行代金の差額を頂きます。  
(2)当社の責任とならない各種ローンの取扱上に基づき、お取消になる場合も下記取消料をお支払い頂きます。  
(3)旅行代金が明日までに支払われないときは、当社は当該期日の翌日においてお客様が旅行契約を解除したものとし、下記の利率で違約料を頂きます。

取 消 日	取 消 料
旅行開始日の前日より起算してさかのぼって	無 料
1)21日目にあたる日以前の解除	旅行代金の 20%
2)20日目にあたる日以降の解除(3~6を除く)	旅行代金の 30%
3)7日目にあたる日以降の解除(4~6を除く)	旅行代金の 40%
4)旅行開始日の前日の解除	旅行代金の 50%
5)当日の解除(6を除く)	旅行代金の 100%
6)旅行開始後の解除または無連絡不参加	旅行代金の 100%

- 添乗員等**  
添乗員は同行致しません。
- 当社の責任及び免責事項**  
(1)当社は旅行の履行にあたって、当社の故意又は過失によりお客様に損害を与えたときは、お客様が被らした損害を賠償いたします。ただし、損害発生の日から起算して2年以内に当社に対して通知があったときに限ります。  
(2)旅行者が天災地変、戦乱、暴動、運送、宿泊機関等の旅行サービス提供の中止、官公署の命令その他の当社は当社の手配代行者の関与し得ない事由により損害を被ったときは、当社は前項の場合を除き、その損害を賠償する責任を負うものではありません。  
(3)手荷物について生じた本項(1)の損害については同項の規定に関わらず、損害発生の日から起算して14日以内に当社に対して通知があったときに限り、1人15万円を限度として賠償致します。
- 特別補償**  
当社は前項第(1)の当社の責任が生じるが否かを問わず、募集企画旅行約款の規定により、お客様が旅行参加中に罹った偶発かつ急激な外災の事由により、その生命、身体に遭った一定の損害につきましては補償金及び見舞金を文、手荷物に対する損害につきましては、損害補償をお支払い致します。
- 旅程保証**  
旅行日程に据える重要な変更が生じた場合、募集企画旅行約款の規定により、変更補償金を支払います。(お客様の同意を得て同等価格以上の品物又はサービスの提供とすることがあります)変更補償金の額はお客様1名につき旅行代金の15%を限度とし、1,000円未満の場合は支払いません。
- 旅行条件・旅行代金の基準**  
この旅行は2021年3月を基準としています。又旅行代金は2021年3月現在の有効な運賃・規則を基準として算出しています。
- 個人情報の取扱について**  
当社並びに販売店、旅行代理店、旅行代理店に提出された申込書に記載された個人情報について、お客様との間の連絡のために利用させていただきます。お客様がご申し込まれた旅行において運送、宿泊機関等の提供するサービスの手配及びそれらのサービスの受領のために必要な範囲内、又は当社の旅行契約上の責任、事故時の費用等を担保する保険の手続き上必要な範囲で、それら運送・宿泊機関、保険会社等に対し、あらかじめ電子的方法等で送付することによって提供いたします。その他、①当社及び当社と提携する企業の商品やサービス、キャンペーン情報の提供、旅行に関する情報提供のお客様が旅行参加の際に見学や感想のお願い、②アンケートのお願い、③特典サービス提供④統計資料作成にお客様の個人情報を利用させていただくことがあります。

お申込み・お問合せ

旅行企画・実施

**さんふらわあトラベル株式会社**

〒530-0001 大阪市北区梅田1丁目2番2-1200号  
(大阪駅前第2ビル12階28-1号)

HP: <https://www.ferry-sunflower.co.jp/travel/>

大阪府知事登録旅行業 第2種・2396号 (一社) 日本旅行業協会正会員 (JATA正会員)  
＜総合旅行業務取扱管理者/山本 茂＞

旅行業公正取引  
協 議 会 会 員

総合(国内)旅行業務取扱管理者とは、お客様の旅行を取り扱う営業所での取引に関する責任者です。この旅行契約に関してご不明な点があれば、ご連絡なく右記の取扱管理者におたずねください。