

志布志港発 新造船プライベートベッドで航(い)く！

お伊勢さん観光案内人による内宮ガイド&ご昼食付き！初めての伊勢神宮内宮参拝のたび 3日間



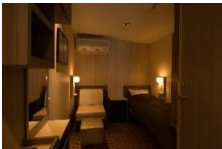
ご旅行代金（基本船室：プライベートベッド おひとりさま

19,900円

（小学生はおとな旅行代金より2,000円引きとなります）

基本船室を個室タイプのスーパー・デラックス・スイートへのランクアップも可能です！

船室ランクアップ追加代金（片道・おとな子ども共通 おひとりさまあたり）

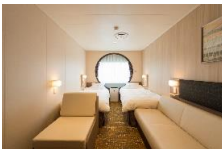


スーパー（1名様定員）

8,000円

スーパー（2名様定員）

4,000円



デラックス（2名様利用の場合）

12,000円

デラックス（3名様利用の場合）

10,000円

デラックス（4名様利用の場合）

8,000円



スイート（2名様利用の場合）

15,000円

スイート（3名様利用の場合）

12,000円